



Oversikt 2024

Ambulanseflyene har fløyet	8360 timer.	Dette er	-410 timer i forhold til budsjett.
Ambulansehelikoptrene har fløyet	7905 timer.	Dette er	-681 timer i forhold til budsjett.
Totalt har Luftambulansetjenesten HF fløyet	16266 timer.	Dette er	-1092 timer i forhold til budsjett.

Positivt tall betyr mer enn budsjettet, negativt tall mindre enn budsjett.



Oversikt 2024

	Ambulansefly			Ambulansehelikopter			Totalt			
	Utført	Budsjett	Diff.	Utført	Budsjett	Diff.	Utført	Budsjett	Diff.	Avvik %
Region nord	5570	6084	-514	2115	2160	-45	7685	8245	-560	-6,8 %
Region midt-Norge	989	1015	-26	1261	1348	-86	2251	2364	-112	-4,8 %
Region vest	0	0	0	1482	1679	-196	1482	1679	-196	-11,7 %
Region sør-øst	1785	1671	114	3045	3398	-352	4831	5069	-238	-4,7 %
Ekstra innleie, ikke fordelt per base og region	15	0	15	0	0	0	15	0	15	
Sum Luftambulansetjenesten HF	8360	8771	-410	7905	8586	-681	16266	17358	-1092	-6,3 %

Positivt tall betyr mer enn budsjettet (og motsatt).

FW total flytid

	Kirkenes	Alta 1	Alta 2	Tromsø 1	Tromsø 2	Bodø	Brønnøysund	Ålesund	Gardermoen 1	Gardermoen 2	Ekstra innleie	Sum
2015	1076	1105	737	1379		1265	1183	1220	1206	931		10106
2016	1129	1156	735	1363		1282	1278	1223	1236	930		10335
2017	1103	1166	779	1317		1312	1204	1227	1174	897		10183
2018	1063	1127	629	1234		1250	1245	1173	1158	844	47	9775
2019	1135	1164	729	1199		1257	1202	1194	1242	796	145	10069
2020	1055	1093	652	1080		1104	1021	1091	1035	755	295	9186
2021	1038	1122	748	1252		1188	1083	1103	1124	725	1	9388
2022	1047	1041	532	1116	436	1135	1055	1105	1125	722	0	9317
2023	974	915	589	1086	652	1162	998	998	1112	689	0	9180
2024	786	787	502	897	552	1096	946	989	1136	649	15	8360
Budsjett 2024	1050	990	590	1100	700	1140	1040	1100	1100	705	0	9515

Ekstra innleie ambulansefly er ikke fordelt per base og region.

FW utvikling i år

	Januar	Februar	Mars	April	Mai	Juni	Juli	August	September	Oktober	November	Desember	Sum
Kirkenes FW	72	76	80	86	84	30	61	78	65	75	74	0	786
Alta 1 FW	94	88	67	61	59	74	69	74	74	68	56	0	787
Alta 2 FW	51	60	53	36	47	51	43	44	39	33	40	0	502
Tromsø 1 FW	82	78	81	83	108	80	82	78	78	72	71	0	897
Tromsø 2 FW	27	71	41	46	26	63	77	45	57	49	45	0	552
Bodø FW	98	110	105	86	96	97	91	115	93	96	104	0	1096
Brønnøysund FW	64	83	87	79	81	86	98	105	89	92	77	0	946
Ålesund FW	105	88	84	86	99	80	83	90	97	93	79	0	989
Gardermoen 1 FW	114	107	98	90	125	110	101	92	100	108	88	0	1136
Gardermoen 2 FW	62	74	50	45	53	57	65	63	58	69	49	0	649
Ekstra innleie ad hoc.	10	5											15
Sum	783	843	751	702	782	730	775	787	755	761	687	0	8360

Budsjett FW

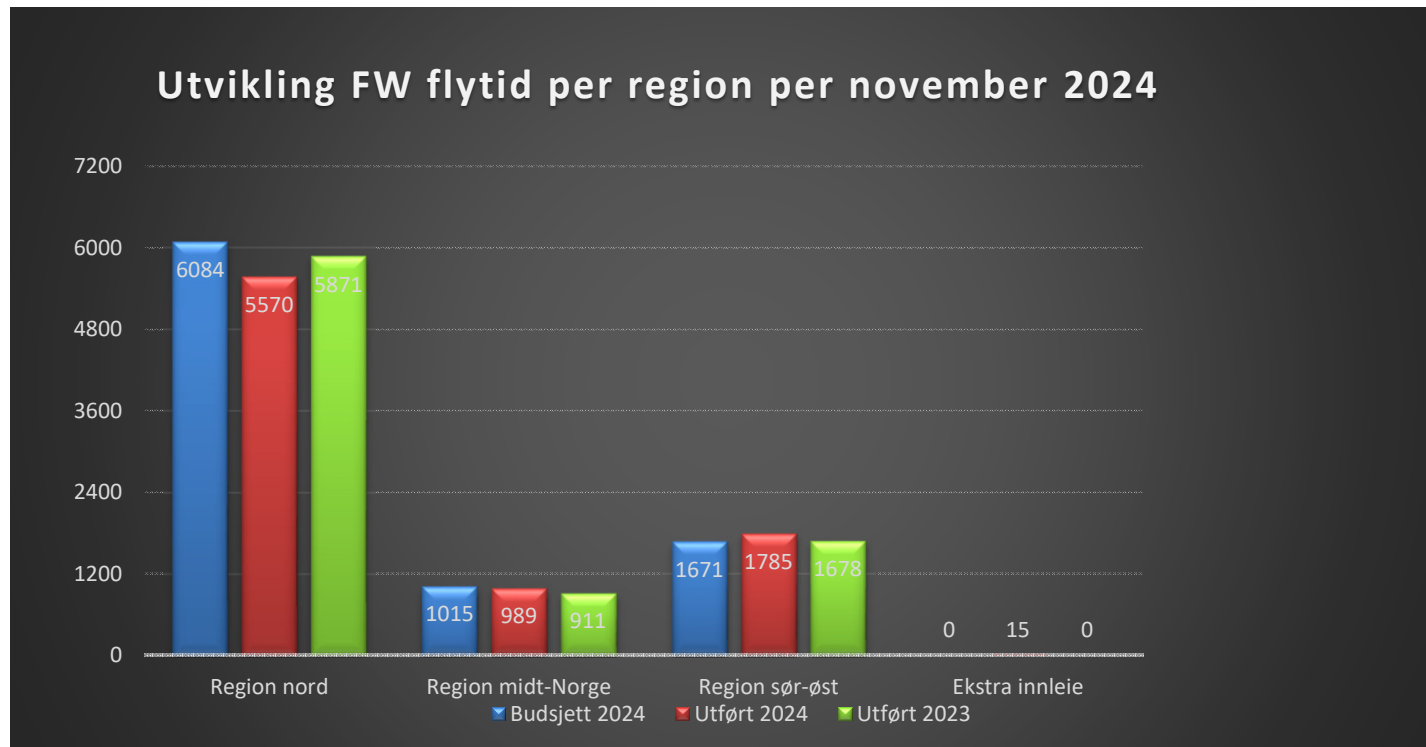
	Januar	Februar	Mars	April	Mai	Juni	Juli	August	September	Oktober	November	Desember	Sum	t.o.m. november
Kirkenes FW	101	83	101	85	92	87	85	73	92	85	85	75	1050	974
Alta 1 FW	84	74	86	81	74	90	85	89	80	82	86	74	990	915
Alta 2 FW	46	41	47	53	51	58	45	48	50	51	46	47	590	542
Tromsø 1 FW	83	81	86	96	94	95	102	95	90	94	84	94	1100	1005
Tromsø 2 FW	57	55	60	56	59	61	58	59	58	59	56	55	700	644
Bodø FW	92	87	92	91	94	101	96	104	95	97	90	96	1140	1043
Brønnøysund FW	78	84	85	83	93	93	84	97	79	88	88	82	1040	957
Ålesund FW	85	93	101	89	90	89	97	92	96	94	84	84	1100	1015
Gardermoen 1 FW	85	90	101	89	91	92	95	92	88	95	90	84	1100	1015
Gardermoen 2 FW	61	55	67	45	58	67	55	60	66	62	54	48	705	656
Ekstra innleie ad hoc.	0	0	0	0	0	0	0	0	0	0	0	0	0	0
Sum	777	747	831	771	801	838	807	814	800	814	767	743	9515	8771

Differanse mnd	5	95	-80	-69	-19	-107	-32	-26	-44	-53	-80			
Hittil i år	5	101	21	-47	-66	-174	-206	-233	-277	-330	-410			

FW utvikling per RHF 2024

	Budsjett 2024	Utført 2024	Differanse
Region nord	6084	5570	-514
Region midt-Norge	1015	989	-26
Region sør-øst	1671	1785	114
Ekstra innleie	0	15	15
Sum	8771	8360	-410

Utført 2023	Differanse
5871	-301
911	78
1678	107
0	15
8461	-100

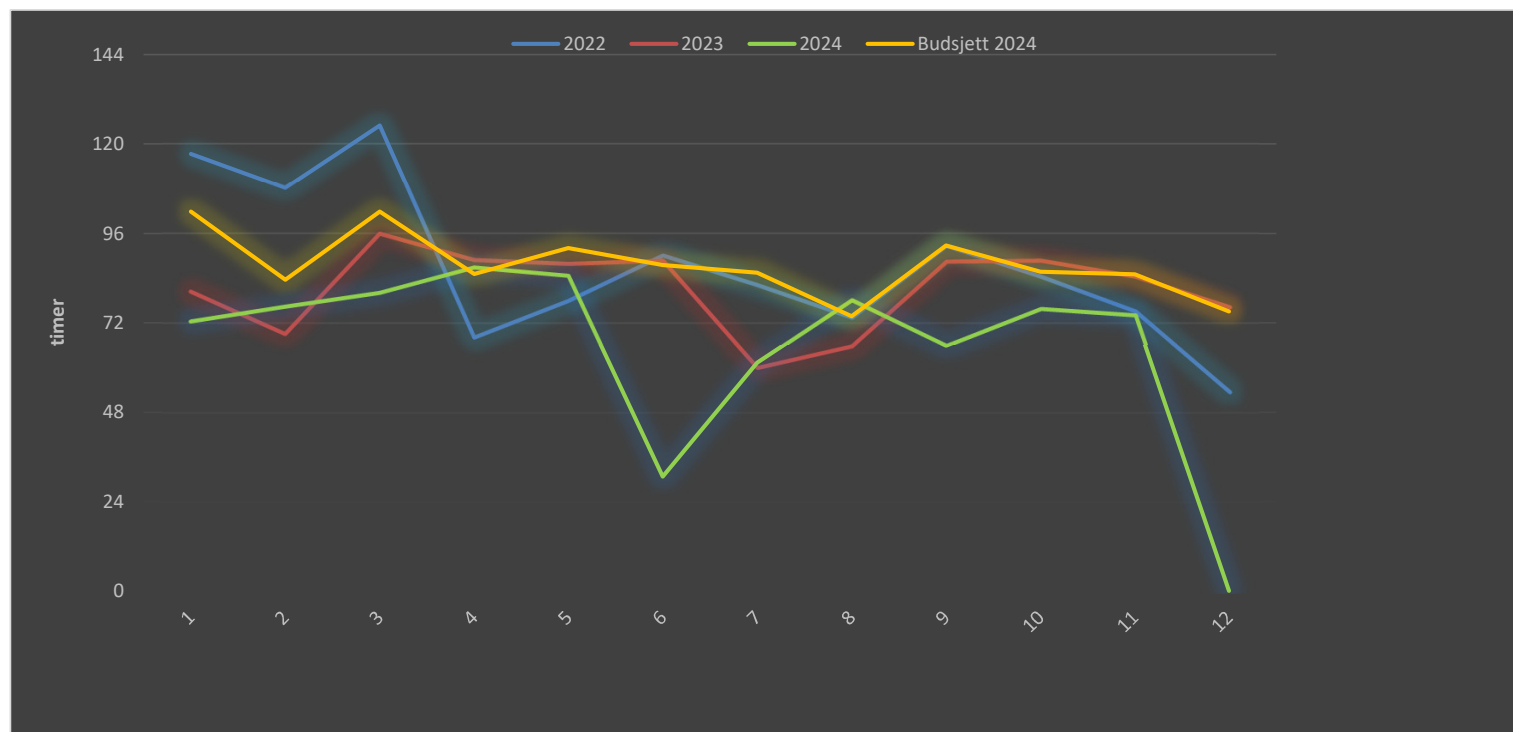


Kirkenes FW

	Januar	Februar	Mars	April	Mai	Juni	Juli	August	September	Oktober	November	Desember		t.o.m. nov
2022	117	108	125	68	77	90	82	73	92	84	75	53	1047	994
2023	80	69	95	88	87	88	60	65	88	88	84	76	974	897
2024	72	76	80	86	84	30	61	78	65	75	74	0	786	786
Akkumulert	72	148	228	315	400	431	492	570	636	712	786			

Budsjett 2024	101	83	101	85	92	87	85	73	92	85	85	75	1050
Akkumulert	101	185	287	372	464	551	637	711	804	889	974	1050	

Differanse mnd	-29	-7	-21	1	-7	-56	-24	4	-26	-10	-11		
Differanse år	-29	-36	-58	-56	-64	-120	-145	-140	-167	-177	-188		

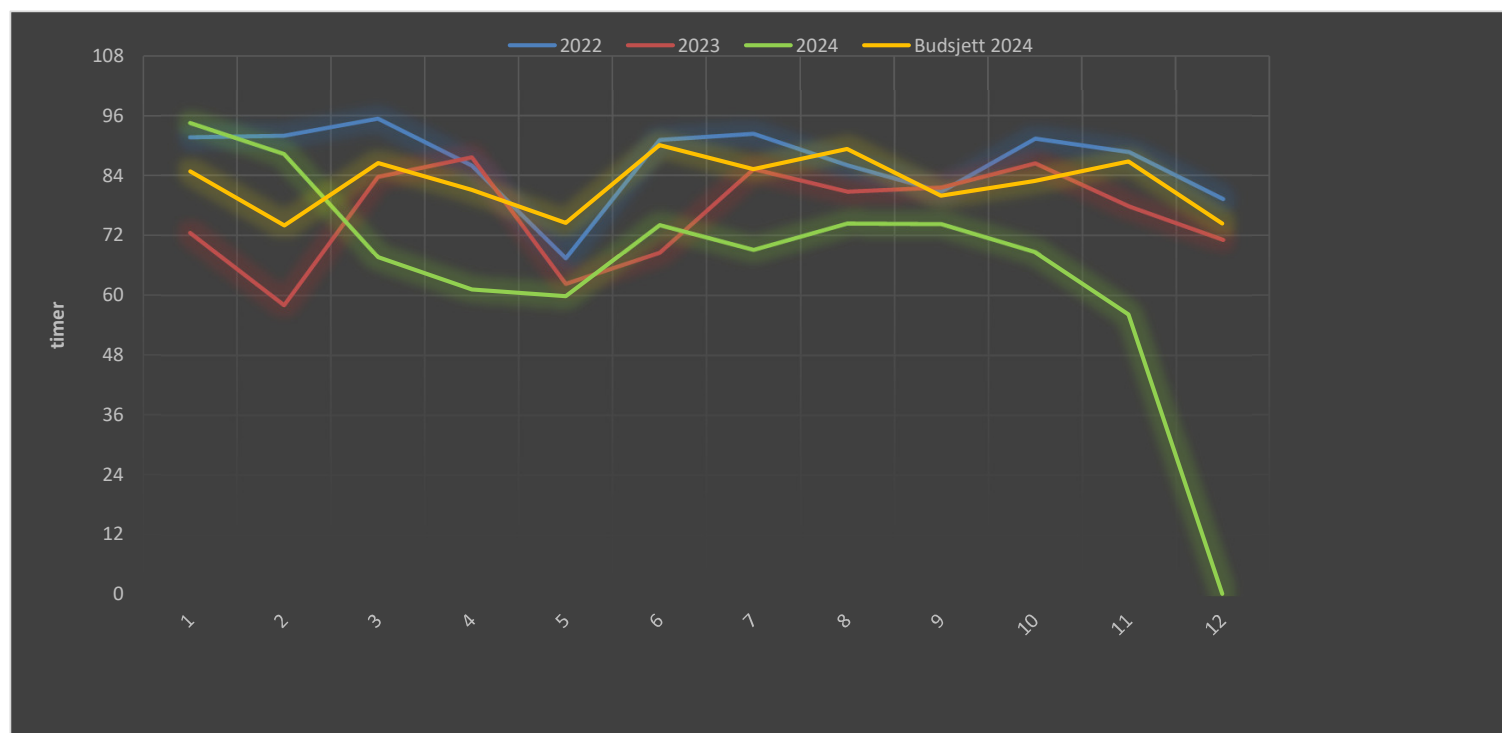


Alta 1 FW

	Januar	Februar	Mars	April	Mai	Juni	Juli	August	September	Oktober	November	Desember		t.o.m. nov
2022	91	91	95	85	67	91	92	86	80	91	88	79	1041	962
2023	72	58	83	87	62	68	85	80	81	86	77	71	915	844
2024	94	88	67	61	59	74	69	74	74	68	56	0	787	787
Akkumulert	94	182	250	311	371	445	514	588	663	731	787			

Budsjett 2024	84	74	86	81	74	90	85	89	80	82	86	74	990
Akkumulert	84	158	245	326	401	491	576	665	745	828	915	990	

Differanse mnd	9	14	-18	-20	-14	-15	-16	-15	-5	-14	-30		
Differanse år	9	23	5	-15	-29	-45	-61	-76	-82	-96	-127		

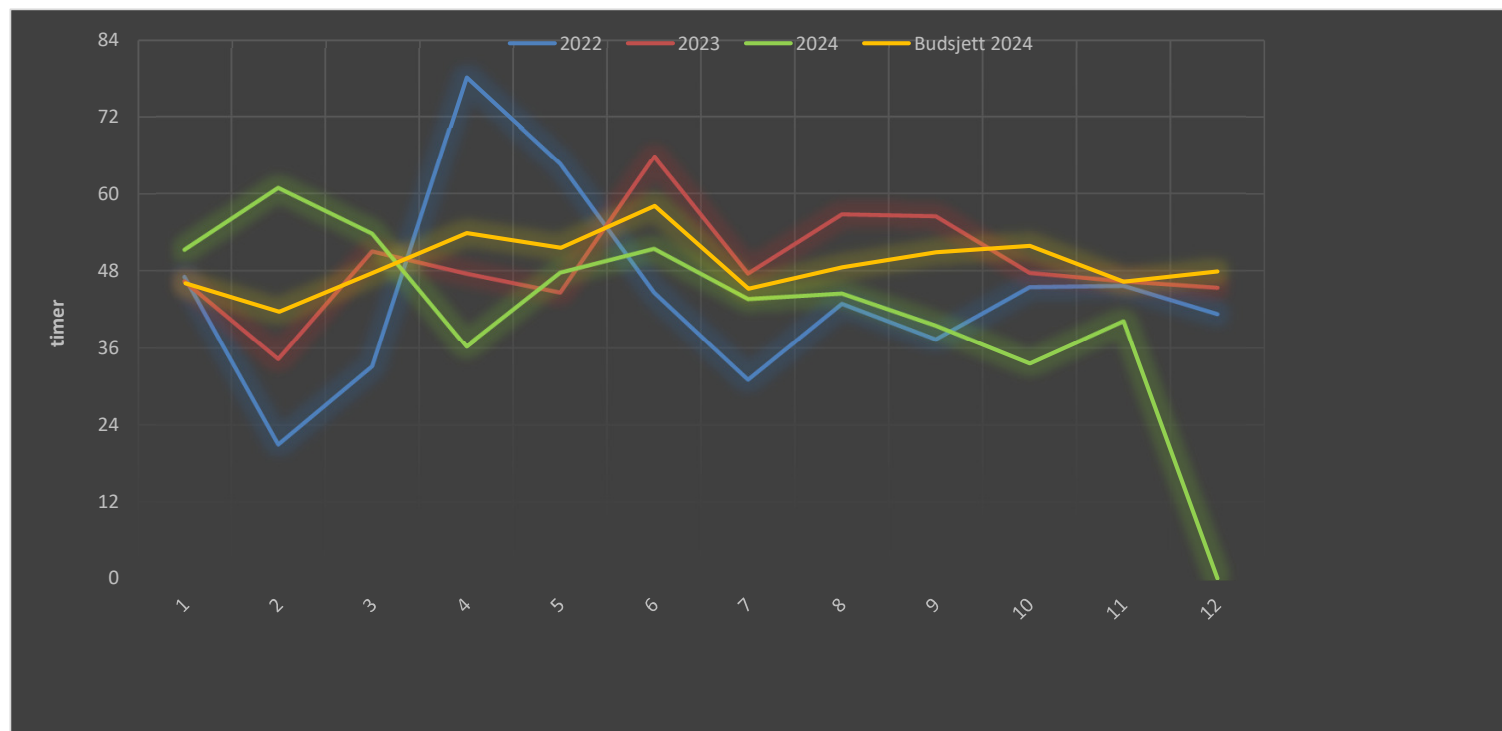


Alta 2 FW

	Januar	Februar	Mars	April	Mai	Juni	Juli	August	September	Oktober	November	Desember		t.o.m. nov
2022	47	20	33	78	64	44	31	42	37	45	45	41	532	490
2023	46	34	51	47	44	65	47	56	56	47	46	45	589	544
2024	51	60	53	36	47	51	43	44	39	33	40	0	502	502
Akkumulert	51	112	165	202	249	301	344	389	428	462	502			

Budsjett 2024	46	41	47	53	51	58	45	48	50	51	46	47	590
Akkumulert	46	87	135	189	240	299	344	392	443	495	542	590	

Differanse mnd	5	19	6	-17	-3	-6	-1	-4	-11	-18	-6		
Differanse år	5	24	30	12	8	2	0	-3	-14	-33	-39		

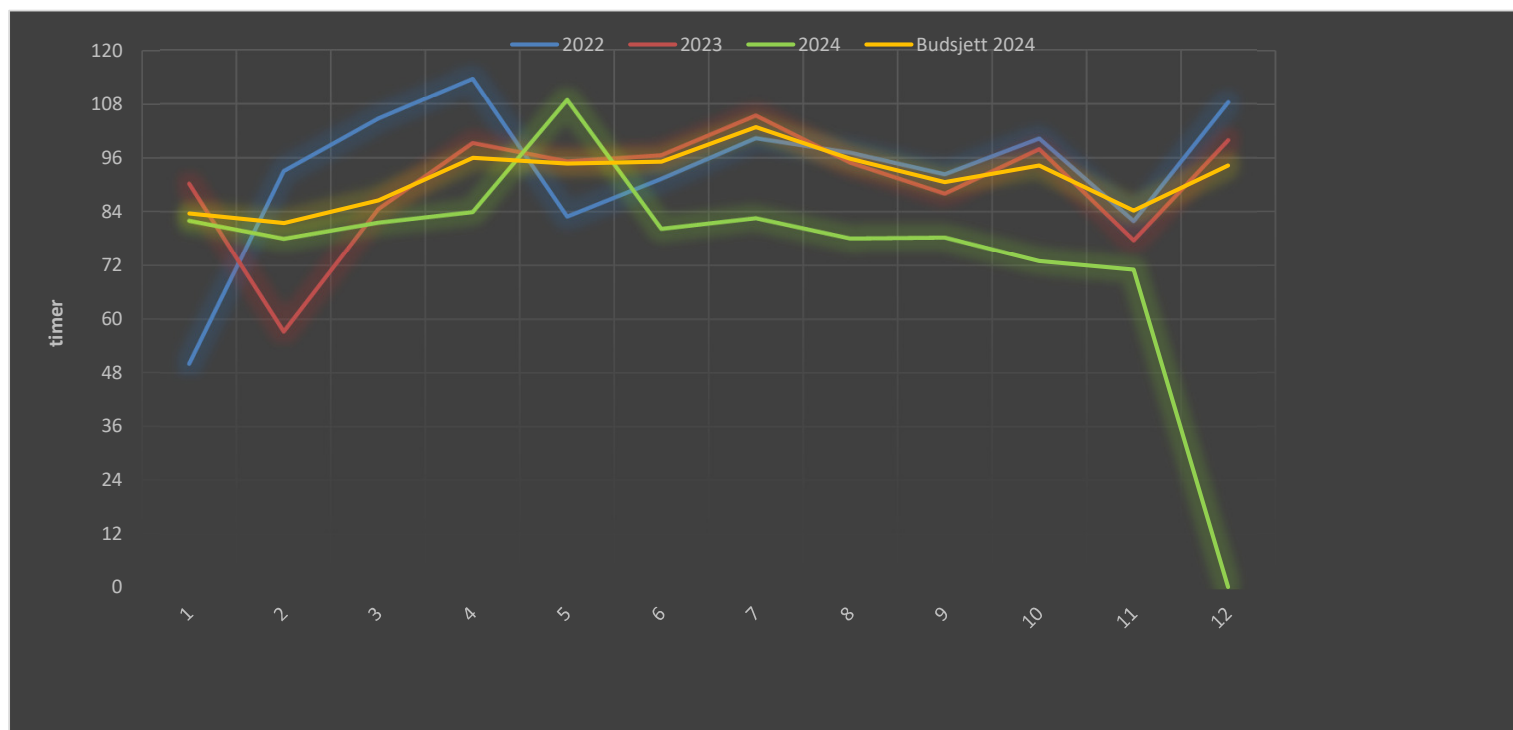


Tromsø 1 FW

	Januar	Februar	Mars	April	Mai	Juni	Juli	August	September	Oktober	November	Desember		t.o.m. nov
2022	50	93	104	113	82	91	100	97	92	100	81	108	1116	1007
2023	90	57	84	99	95	96	105	94	88	97	77	99	1086	987
2024	82	78	81	83	108	80	82	78	78	72	71	0	897	897
Akkumulert	82	160	241	325	434	514	597	675	753	826	897			

Budsjett 2024	83	81	86	96	94	95	102	95	90	94	84	94	1100
Akkumulert	83	165	251	347	442	537	640	736	827	921	1005	1100	

Differanse mnd	-1	-3	-4	-12	14	-14	-20	-17	-12	-21	-13		
Differanse år	-1	-4	-9	-22	-7	-22	-43	-60	-73	-94	-107		

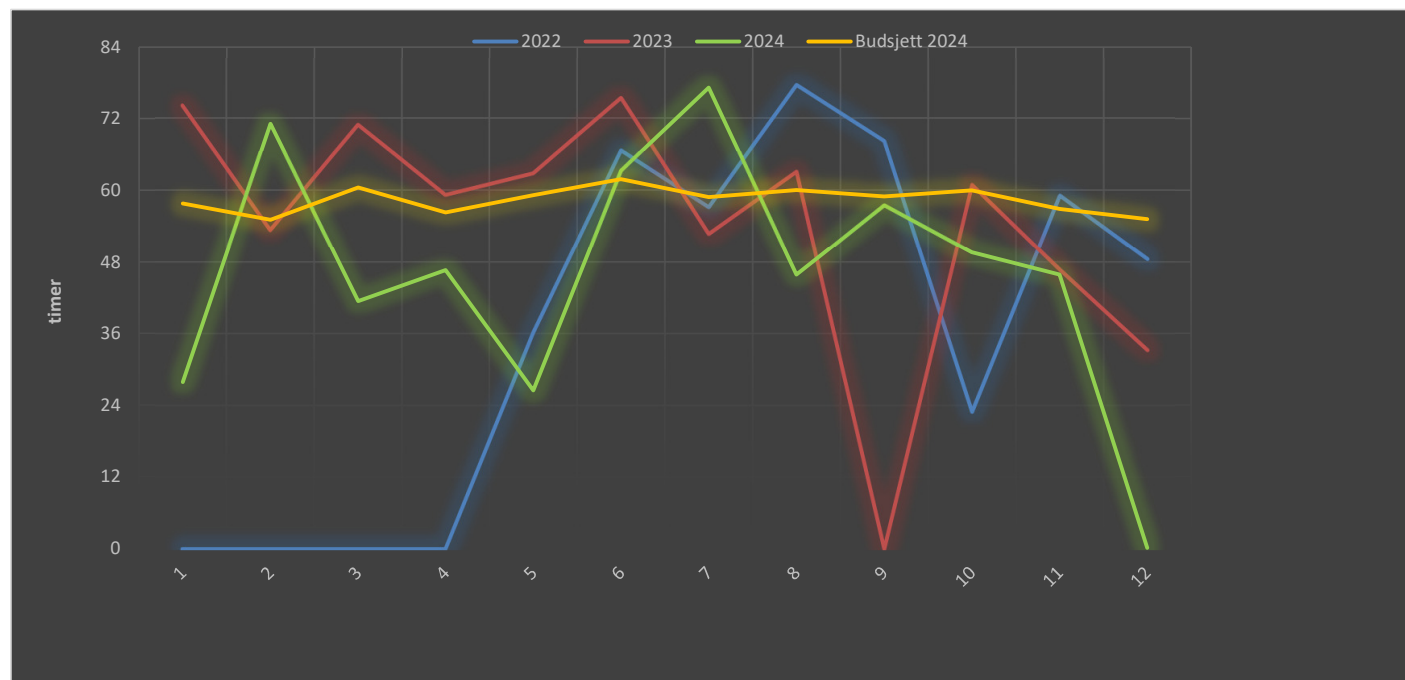


Tromsø 2 FW *

	Januar	Februar	Mars	April	Mai	Juni	Juli	August	September	Oktober	November	Desember		t.o.m. nov
2022	0	0	0	0	36	66	57	77	68	22	59	48	436	387
2023	74	53	70	59	62	75	52	63	0	60	46	33	652	618
2024	27	71	41	46	26	63	77	45	57	49	45	0	552	552
Akkumulert	27	98	140	186	213	276	353	399	457	506	552			

Budsjett 2024	57	55	60	56	59	61	58	59	58	59	56	55	700
Akkumulert	57	112	173	229	288	350	409	469	528	588	644	700	

Differanse mnd	-29	16	-19	-9	-32	1	18	-14	-1	-10	-10		
Differanse år	-29	-13	-32	-42	-75	-73	-55	-69	-71	-81	-92		



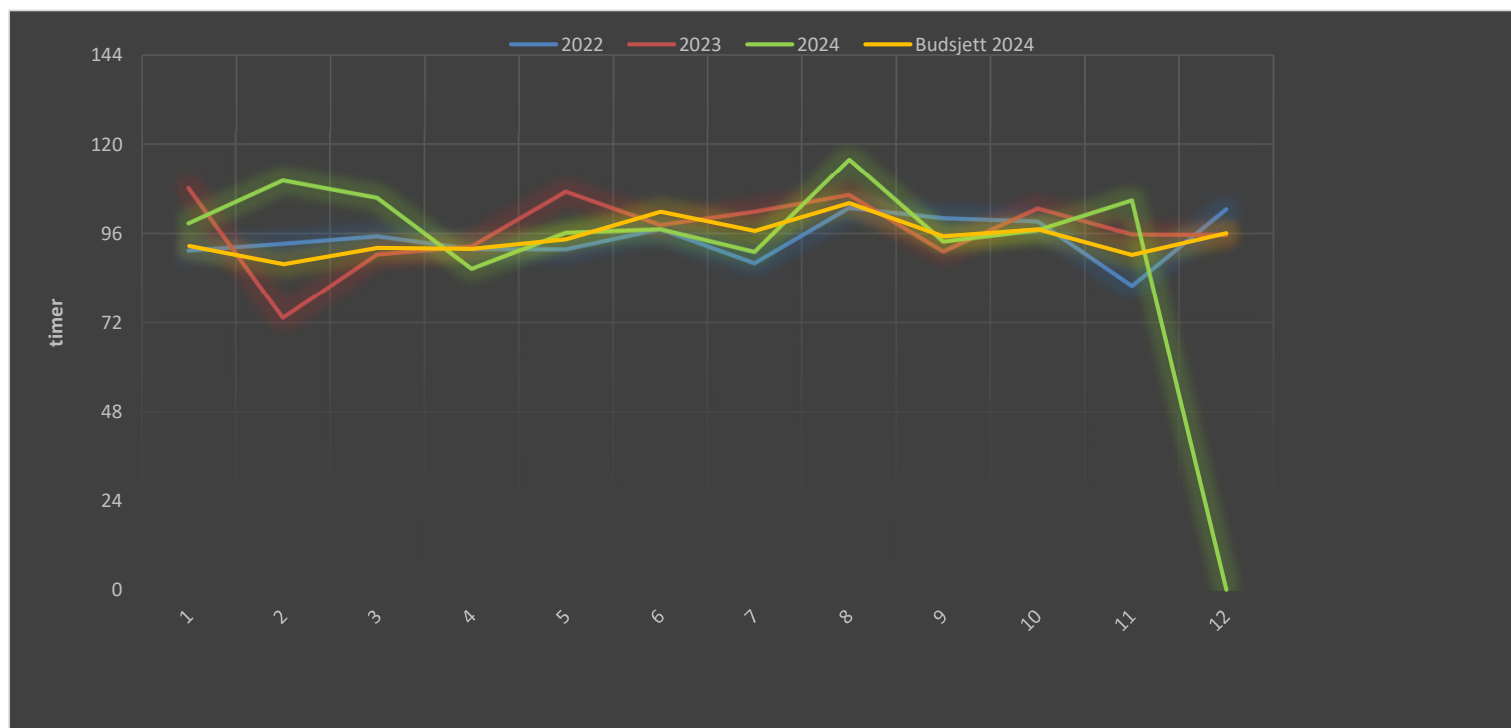
* Beredskap for nasjonale oppdrag ble igangsatt 1. mai 2022

Bodø FW

	Januar	Februar	Mars	April	Mai	Juni	Juli	August	September	Oktober	November	Desember		t.o.m. nov
2022	91	93	95	91	91	97	88	102	100	99	82	102	1135	1032
2023	108	73	90	92	107	98	101	106	91	102	95	95	1162	1067
2024	98	110	105	86	96	97	91	115	93	96	104	0	1096	1096
Akkumulert	98	208	314	400	497	594	685	800	894	991	1096			

Budsjett 2024	92	87	92	91	94	101	96	104	95	97	90	96	1140	
Akkumulert	92	180	272	364	458	560	657	761	856	953	1043	1140		

Differanse mnd	6	22	13	-5	1	-4	-5	11	-1	-0	14			
Differanse år	6	28	41	36	38	33	28	39	38	38	52			

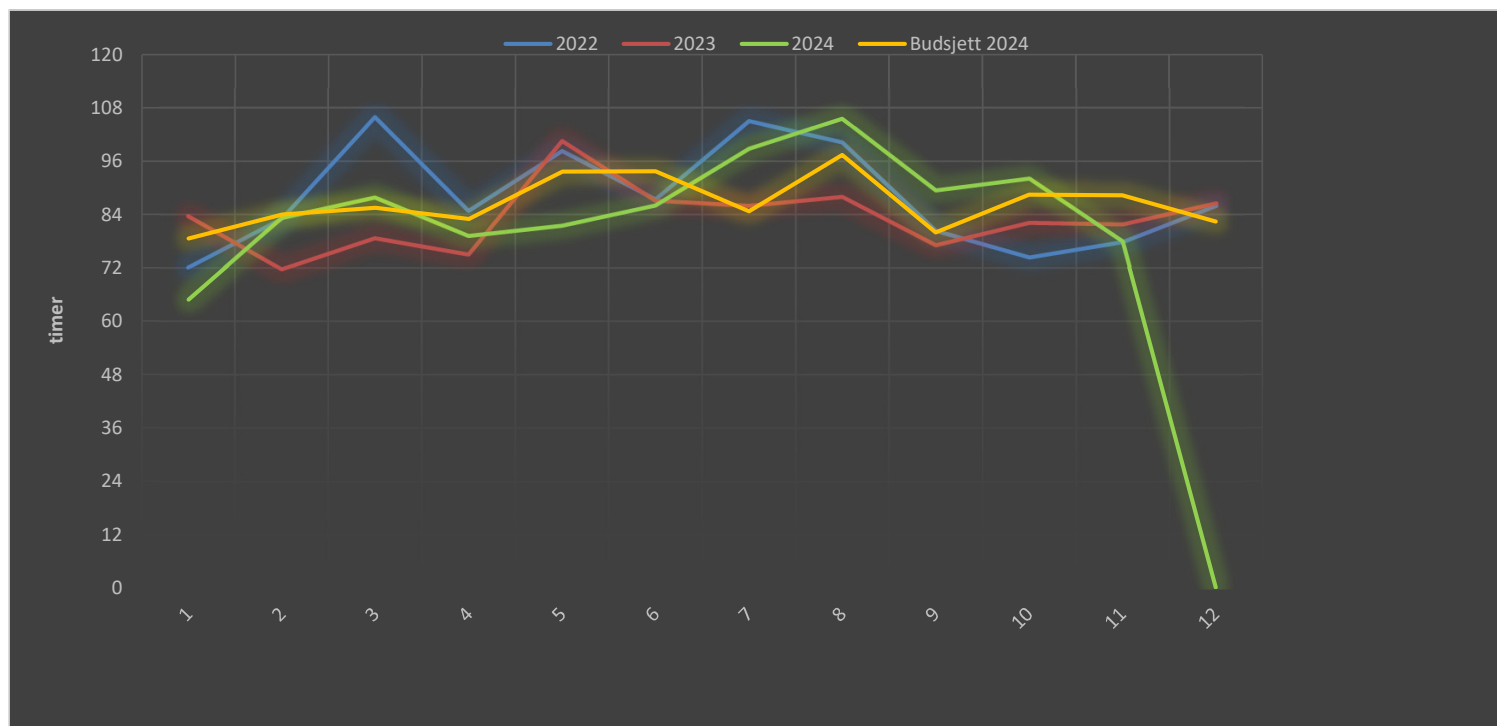


Brønnøysund FW

	Januar	Februar	Mars	April	Mai	Juni	Juli	August	September	Oktober	November	Desember		t.o.m. nov
2022	72	83	105	84	98	87	105	100	80	74	77	85	1055	969
2023	83	71	78	74	100	87	85	87	77	82	81	86	998	911
2024	64	83	87	79	81	86	98	105	89	92	77	0	946	946
Akkumulert	64	148	235	315	396	482	581	687	776	868	946			

Budsjett 2024	78	84	85	83	93	93	84	97	79	88	88	82	1040
Akkumulert	78	162	248	331	424	518	603	700	780	869	957	1040	

Differanse mnd	-13	-0	2	-3	-12	-7	14	8	9	3	-10		
Differanse år	-13	-14	-12	-16	-28	-35	-21	-13	-4	-0	-10		

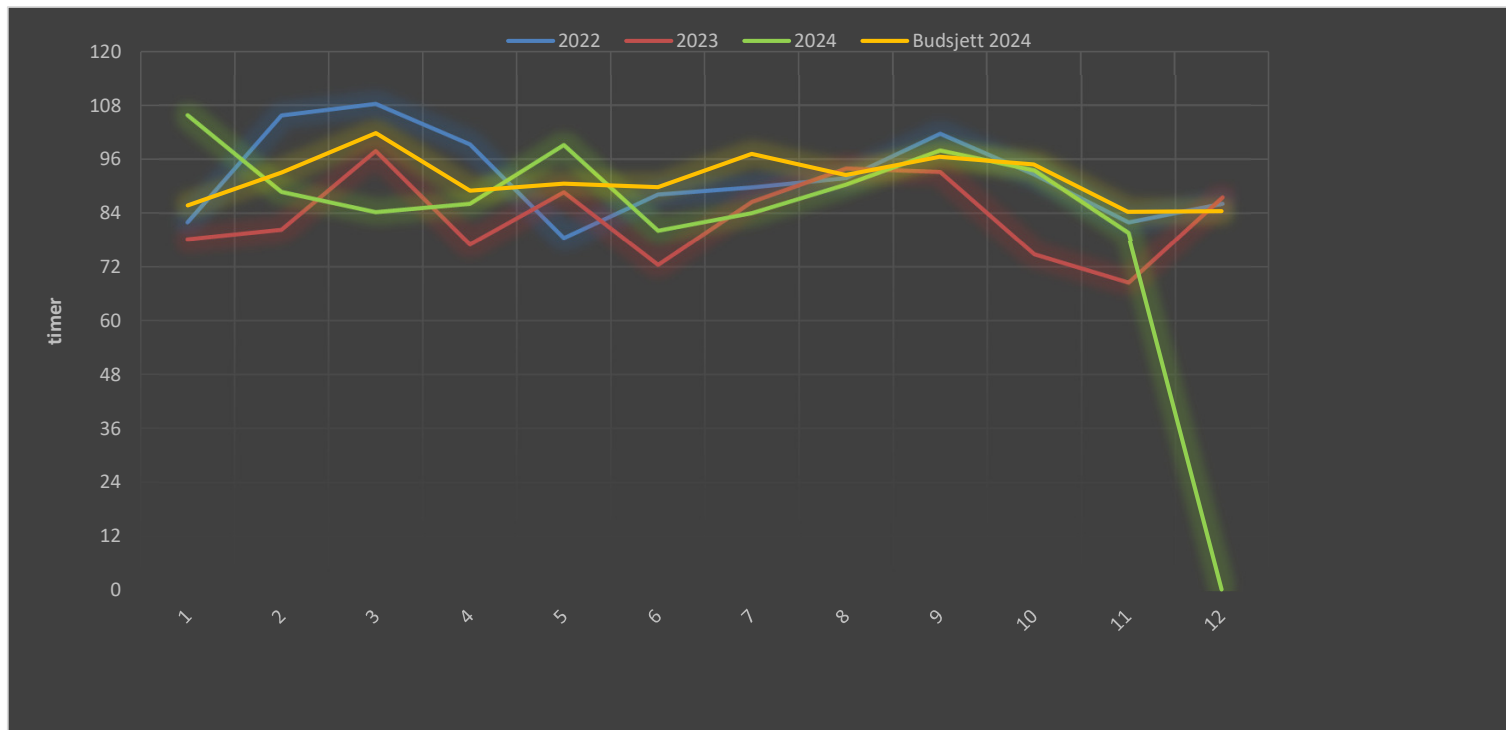


Ålesund FW

	Januar	Februar	Mars	April	Mai	Juni	Juli	August	September	Oktober	November	Desember		t.o.m. nov
2022	81	105	108	99	78	88	89	91	101	92	81	86	1105	1019
2023	78	80	97	77	88	72	86	93	93	74	68	87	998	911
2024	105	88	84	86	99	80	83	90	97	93	79	0	989	989
Akkumulert	105	194	278	364	463	544	628	718	816	909	989			

Budsjett 2024	85	93	101	89	90	89	97	92	96	94	84	84	1100
Akkumulert	85	178	280	369	460	550	647	739	836	931	1015	1100	

Differanse mnd	20	-4	-17	-2	8	-9	-13	-2	1	-1	-4		
Differanse år	20	15	-1	-4	3	-6	-19	-21	-20	-21	-26		

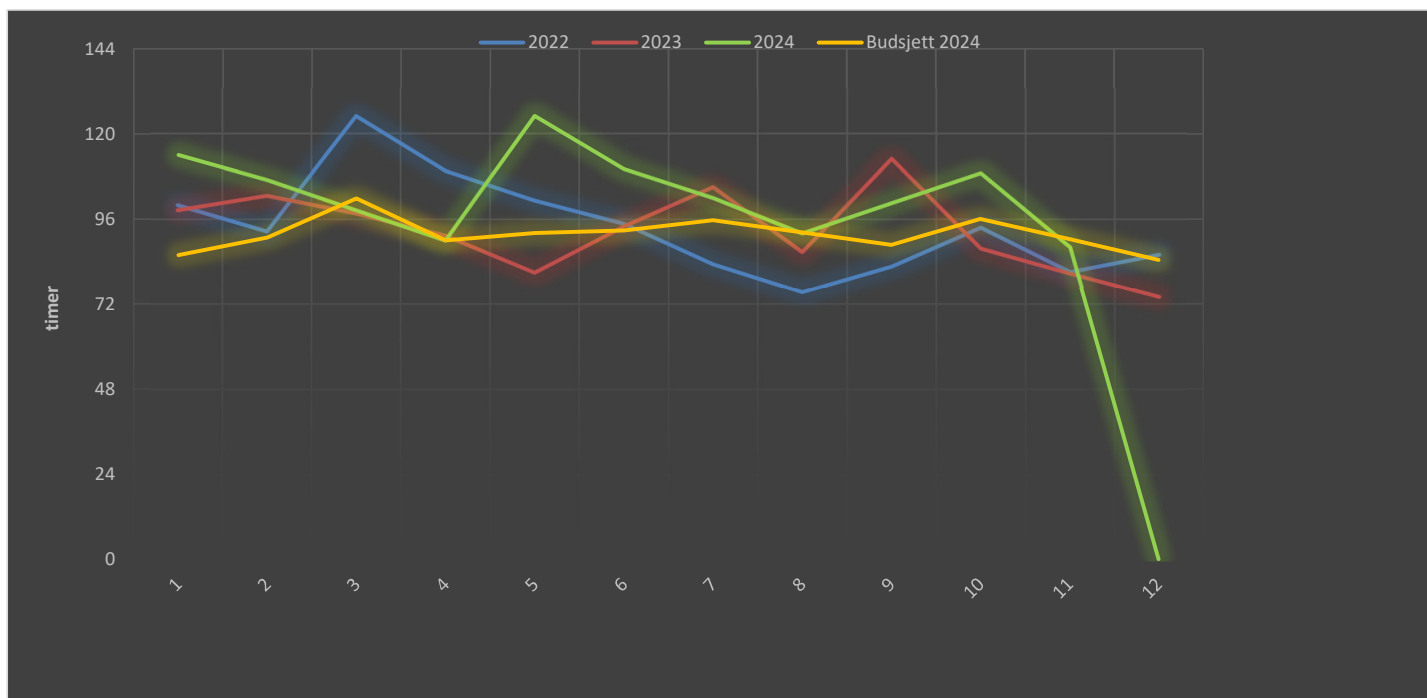


Gardermoen 1 FW

	Januar	Februar	Mars	April	Mai	Juni	Juli	August	September	Oktober	November	Desember		t.o.m. nov
2022	99	92	124	109	101	94	83	75	82	93	81	86	1125	1038
2023	98	102	97	91	81	93	105	86	112	87	80	74	1112	1038
2024	114	107	98	90	125	110	101	92	100	108	88	0	1136	1136
Akkumulert	114	221	319	409	534	644	746	838	939	1047	1136			

Budsjett 2024	85	90	101	89	91	92	95	92	88	95	90	84	1100
Akkumulert	85	176	278	368	460	552	648	740	829	925	1015	1100	

Differanse mnd	28	16	-3	0	33	17	6	-0	11	12	-2		
Differanse år	28	44	41	41	74	91	98	97	109	122	120		

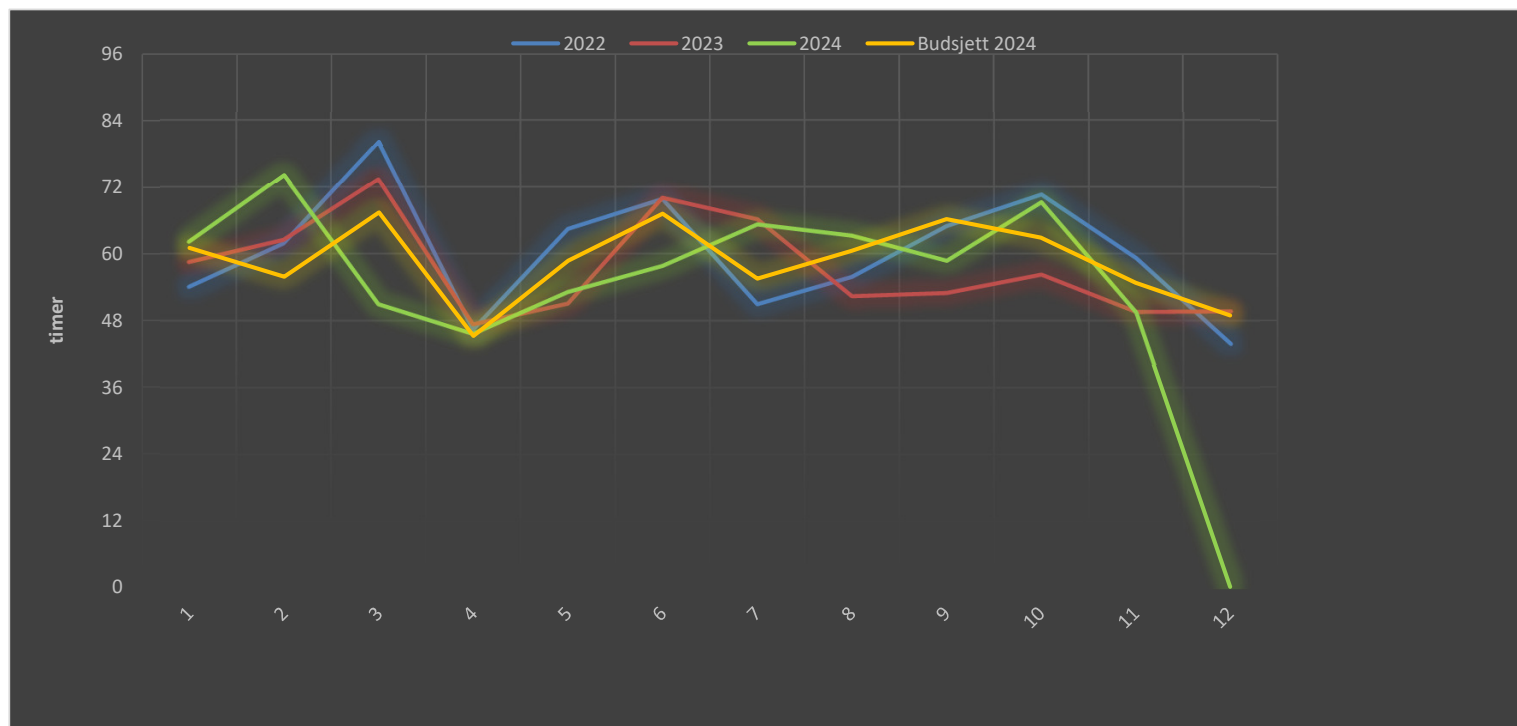


Gardermoen 2 FW

	Januar	Februar	Mars	April	Mai	Juni	Juli	August	September	Oktober	November	Desember		t.o.m. nov
2022	54	61	80	46	64	69	50	55	64	70	59	43	722	678
2023	58	62	73	47	51	70	66	52	52	56	49	49	689	640
2024	62	74	50	45	53	57	65	63	58	69	49	0	649	649
Akkumulert	62	136	187	232	286	343	409	472	531	600	649			

Budsjett 2024	61	55	67	45	58	67	55	60	66	62	54	48	705
Akkumulert	61	117	184	229	288	355	411	471	538	601	656	705	

Differanse mnd	1	18	-16	0	-5	-9	9	2	-7	6	-5		
Differanse år	1	19	2	3	-2	-11	-2	0	-7	-0	-6		



RW total flytid

	Tromsø	Harstad	Brønnøysund	Kirkenes	Ålesund	Trondheim	Førde	Bergen	Stavanger	Ål	Arendal	Dombås	Lørenskog 1	Lørenskog 2	Ekstra innleie	Sum
2015	568	471	498		684	730	665	494	570	788	759	744	812	762		8550
2016	554	698	492		742	735	653	521	635	807	800	759	808	788		8999
2017	564	775	484		749	725	682	536	622	738	803	697	801	728		8909
2018	728	887	591		843	734	743	575	623	769	868	743	872	887		9869
2019	718	798	638		918	642	731	564	612	713	732	754	870	926		9622
2020	577	704	601	152	788	606	636	477	512	602	603	630	777	729	121	8521
2021	714	740	619	445	855	641	723	542	578	605	735	740	808	839	0	9591
2022	660	701	509	442	815	650	630	519	585	592	732	765	732	813	0	9153
2023	640	691	550	373	795	600	641	551	548	564	675	719	708	752	0	8810
2024	637	639	509	328	755	506	519	470	493	502	590	644	604	703	0	7905
Budsjett 2024	635	710	545	435	830	630	680	540	575	600	730	750	740	800	0	9200

RW total flytid 2014-2018 er korrigert for timer SAR (søk og redning) og Teknisk (inkl. ferry).

Ekstra innleie ambulanshelikopter 2020, 121 timer, koronahelikopter stasjonert i Tromsø.

Forsvarets Bell-helikopter var en del av luftambulansberedskapen i 2020, først under innføring av ny operatør og siden som covid-19 ressurs.

I perioden fra 1.1-15.7 2020 produserte Bell helikopter totalt 161 flytimer. Disse timene er ikke inkludert i statistikk.

Det er produsert 232 timer i simulator per år i 2021, 2022 og 2023, disse timene er ikke inkludert i statistikk.

Det er produsert 232 timer i simulator i 2024, disse timene er ikke inkludert i statistikk.

RW utvikling i år

	Januar	Februar	Mars	April	Mai	Juni	Juli	August	September	Oktober	November	Desember	Sum
Tromsø RW	53	38	55	67	64	66	70	55	58	61	46	0	637
Harstad RW	46	41	60	60	62	86	71	71	58	34	45	0	639
Brønnøysund RW	34	41	58	44	48	38	63	50	43	47	38	0	509
Kirkenes RW	23	32	31	30	28	25	40	41	21	32	22	0	328
Ålesund RW	53	72	76	75	65	80	87	67	75	51	49	0	755
Trondheim RW	44	50	50	41	46	47	58	50	42	41	31	0	506
Førde RW	41	45	48	62	47	51	56	54	42	35	33	0	519
Bergen RW	33	29	44	33	45	60	54	43	44	44	35	0	470
Stavanger RW	36	43	42	39	43	48	53	55	50	39	39	0	493
Ål RW	46	42	52	44	43	45	60	68	53	25	19	0	502
Arendal RW	44	38	35	57	56	66	64	51	64	51	57	0	590
Dombås RW	47	52	59	66	65	62	77	70	54	51	36	0	644
Lørenskog 1 RW	60	44	54	59	61	70	56	53	62	53	28	0	604
Lørenskog 2 RW	51	41	73	59	73	76	66	80	76	49	55	0	703
Ekstra innleie	0	0	0	0									0
Sum	618	614	745	741	755	825	882	813	748	621	538	0	7905

Budsjett RW

	Januar	Februar	Mars	April	Mai	Juni	Juli	August	September	Oktober	November	Desember	Sum	t.o.m. november
Tromsø RW	46	41	48	48	54	59	68	55	58	52	52	48	635	586
Harstad RW	48	46	53	58	62	70	74	63	63	61	52	54	710	655
Brønnøysund RW	37	34	40	48	50	51	56	49	51	50	36	37	545	507
Kirkenes RW	28	30	39	45	35	45	44	43	39	30	27	23	435	411
Ålesund RW	57	55	75	75	79	81	74	76	64	71	56	63	830	766
Trondheim RW	42	47	48	52	54	62	63	57	55	51	45	47	630	582
Førde RW	44	51	51	59	64	63	76	66	53	54	48	44	680	635
Bergen RW	36	32	43	48	46	53	59	60	46	42	36	32	540	507
Stavanger RW	39	41	47	49	51	54	58	56	48	47	40	38	575	536
Ål RW	42	48	45	57	47	57	76	66	51	37	31	37	600	562
Arendal RW	50	59	55	66	70	71	79	72	67	50	45	40	730	689
Dombås RW	50	55	56	65	71	73	85	83	62	56	44	45	750	704
Lørenskog 1 RW	52	55	61	72	73	68	75	70	66	50	43	49	740	690
Lørenskog 2 RW	56	60	60	77	77	77	86	74	70	63	42	49	800	750
Ekstra innleie	0	0	0	0	0	0	0	0	0	0	0	0	0	0
Sum	633	661	729	825	842	890	982	897	801	719	602	613	9200	8586

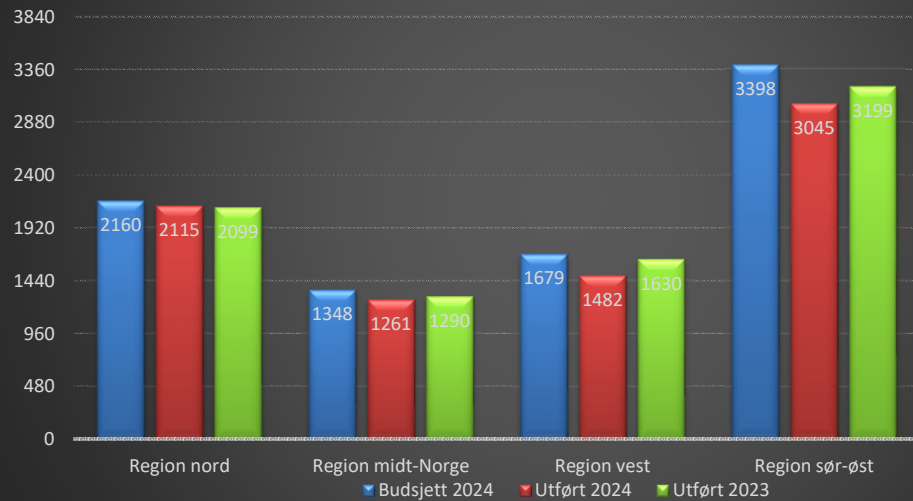
Differanse mnd	-14	-46	15	-83	-87	-65	-99	-84	-53	-98	-64	
Hittil i år	-14	-61	-45	-129	-216	-282	-381	-465	-519	-617	-681	

RW utvikling per RHF 2024

	Budsjett 2024	Utført 2024	Differanse
Region nord	2160	2115	-45
Region midt-Norge	1348	1261	-86
Region vest	1679	1482	-196
Region sør-øst	3398	3045	-352
Ekstra innleie	0	0	0
Sum	8586	7905	-681

	Utført 2023	Differanse
	2099	15
	1290	-28
	1630	-147
	3199	-153
	0	0
	8219	-314

Utvikling RW flytid per region per november 2024

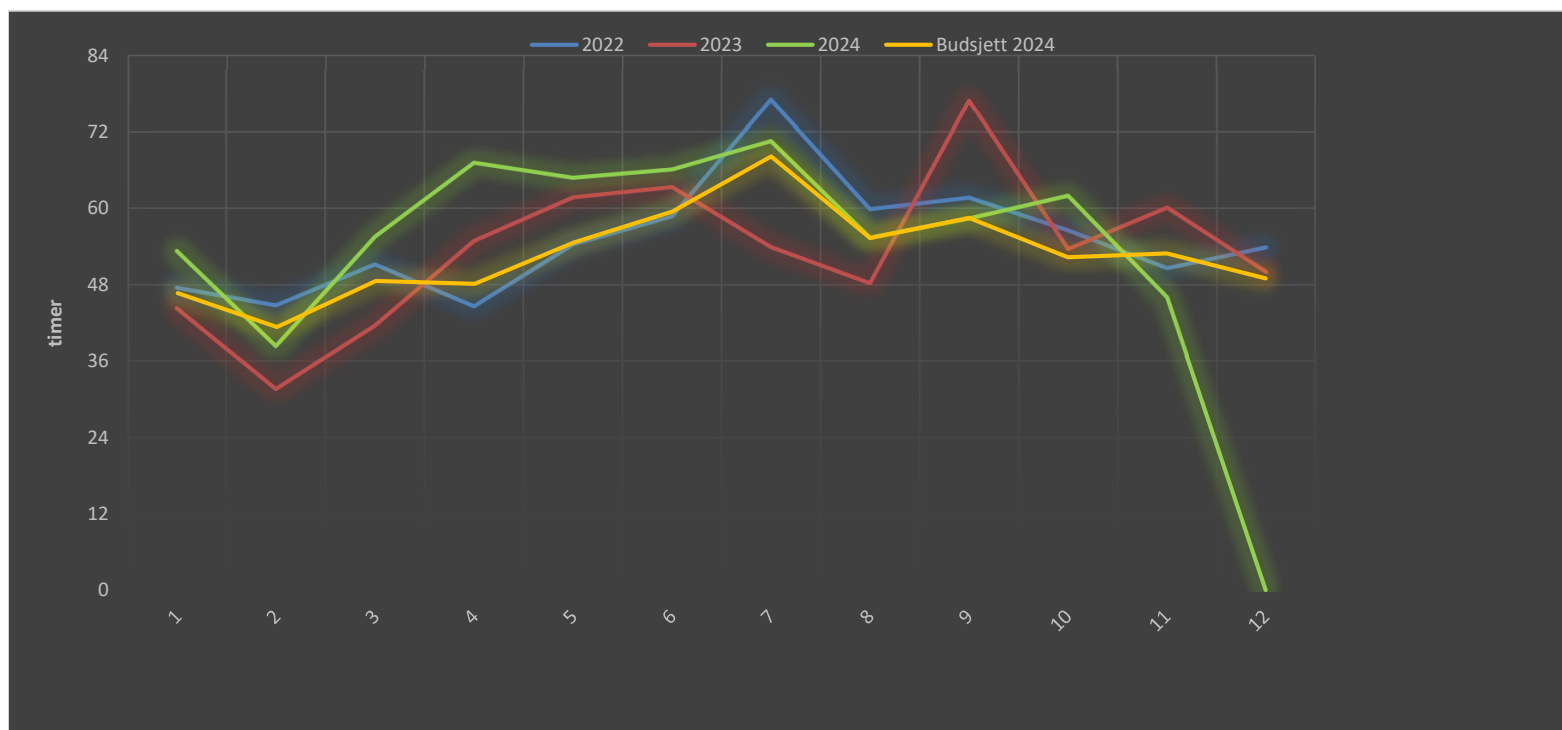


Tromsø RW

	Januar	Februar	Mars	April	Mai	Juni	Juli	August	September	Oktober	November	Desember		t.o.m. nov
2022	47	44	51	44	54	58	76	59	61	56	50	53	660	606
2023	44	31	41	54	61	63	53	48	76	53	60	50	640	590
2024	53	38	55	67	64	66	70	55	58	61	46	0	637	637
Akkumulert	53	91	147	214	279	345	415	471	529	591	637			

Budsjett 2024	46	41	48	48	54	59	68	55	58	52	52	48	635
Akkumulert	46	87	136	184	239	298	366	422	480	533	586	635	

Differanse mnd	6	-2	6	19	10	6	2	0	-0	9	-6		
Differanse år	6	3	10	29	39	46	48	48	48	58	51		

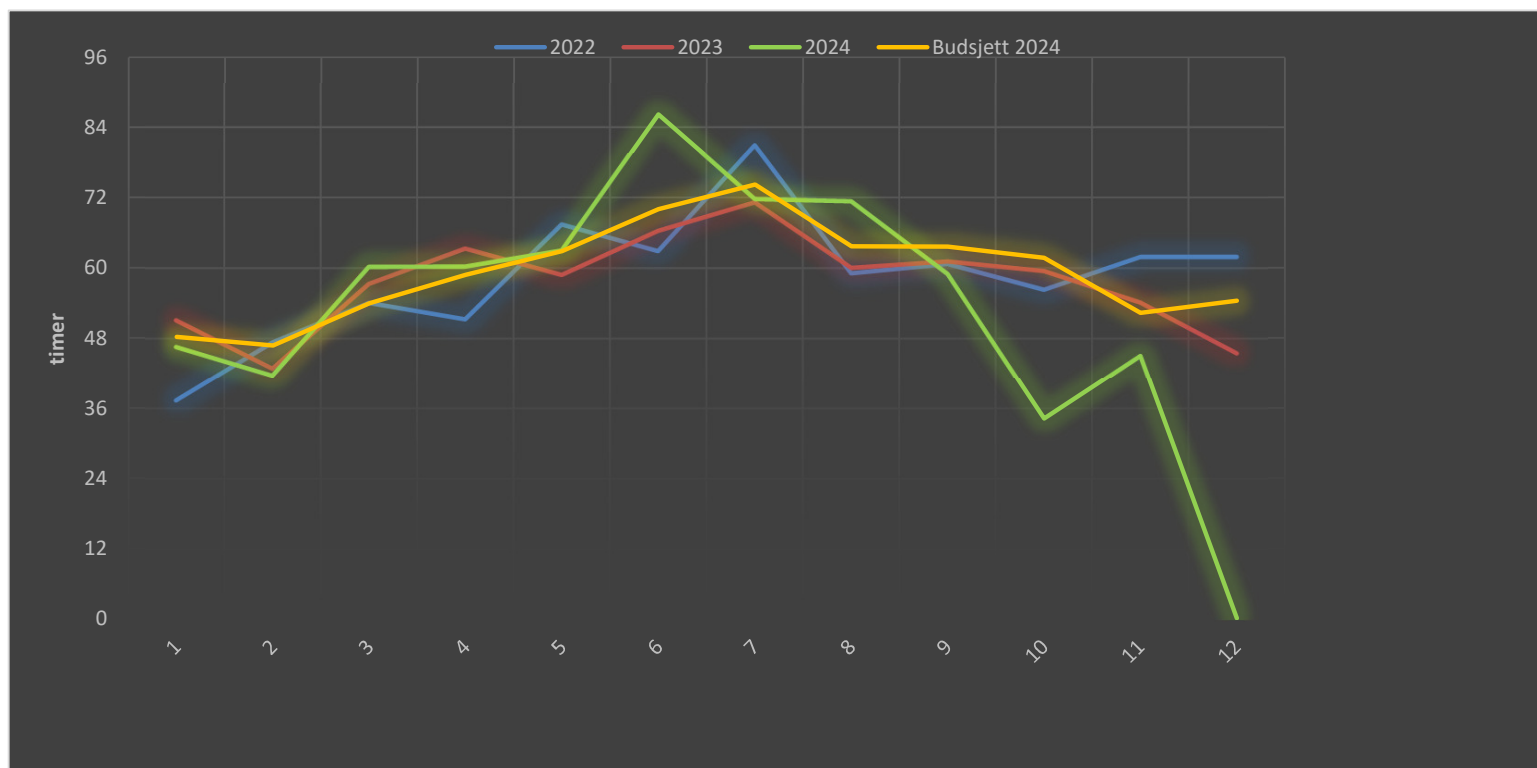


Harstad RW

	Januar	Februar	Mars	April	Mai	Juni	Juli	August	September	Oktober	November	Desember		t.o.m. nov
2022	37	47	54	51	67	62	80	59	60	56	61	61	701	639
2023	51	42	57	63	58	66	71	60	61	59	54	45	691	645
2024	46	41	60	60	62	86	71	71	58	34	45	0	639	639
Akkumulert	46	88	148	208	271	357	429	500	559	594	639			

Budsjett 2024	48	46	53	58	62	70	74	63	63	61	52	54	710
Akkumulert	48	94	148	207	270	340	414	478	541	603	655	710	

Differanse mnd	-1	-5	6	1	0	16	-2	7	-4	-27	-7		
Differanse år	-1	-6	-0	1	1	17	15	22	18	-9	-16		

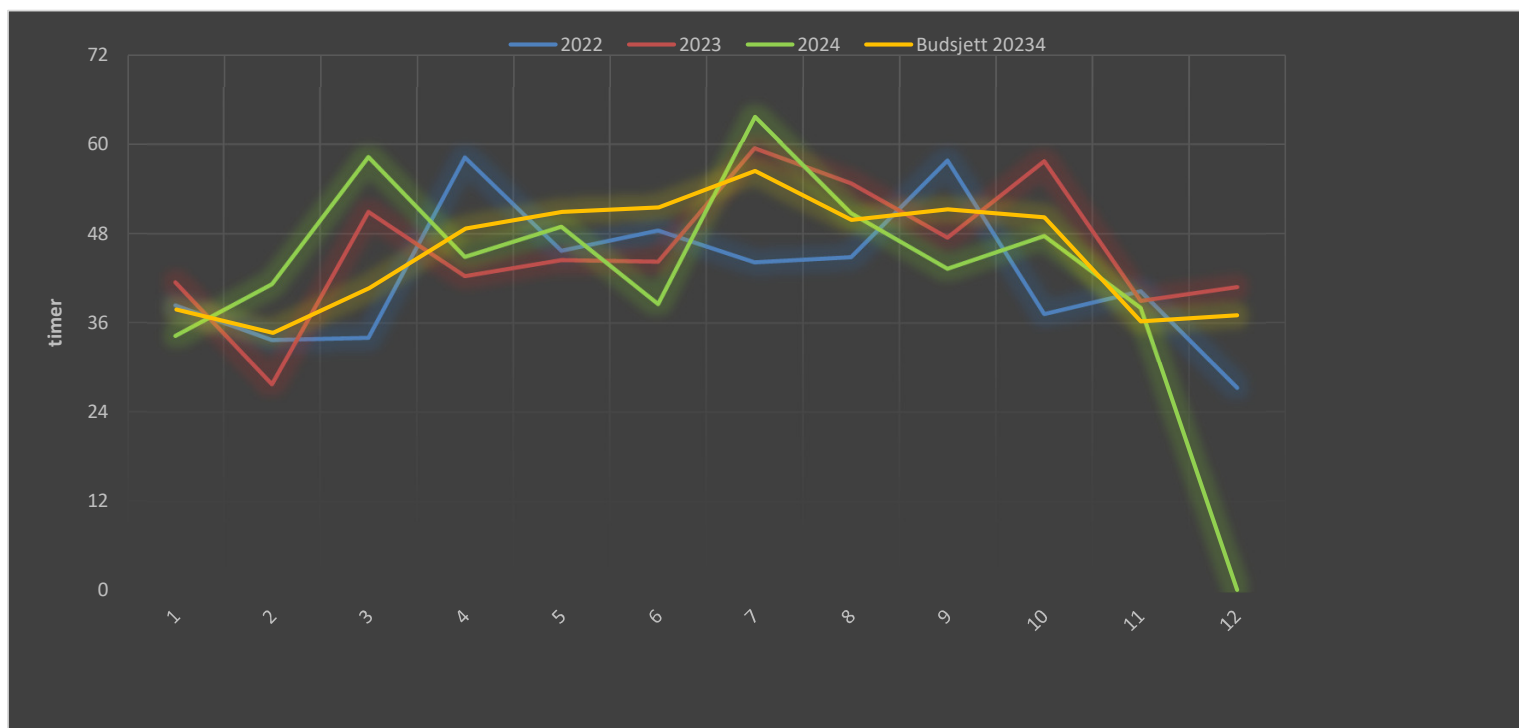


Brønnøysund RW

	Januar	Februar	Mars	April	Mai	Juni	Juli	August	September	Oktober	November	Desember		t.o.m. nov
2022	38	33	34	58	45	48	44	44	57	37	40	27	509	482
2023	41	27	50	42	44	44	59	54	47	57	38	40	550	509
2024	34	41	58	44	48	38	63	50	43	47	38	0	509	509
Akkumulert	34	75	133	178	227	266	329	380	423	471	509			

Budsjett 20234	37	34	40	48	50	51	56	49	51	50	36	37	545
Akkumulert	37	72	112	161	212	264	320	370	421	471	507	545	

Differanse mnd	-3	6	17	-3	-1	-13	7	0	-7	-2	1		
Differanse år	-3	3	20	16	14	1	9	10	2	-0	1		

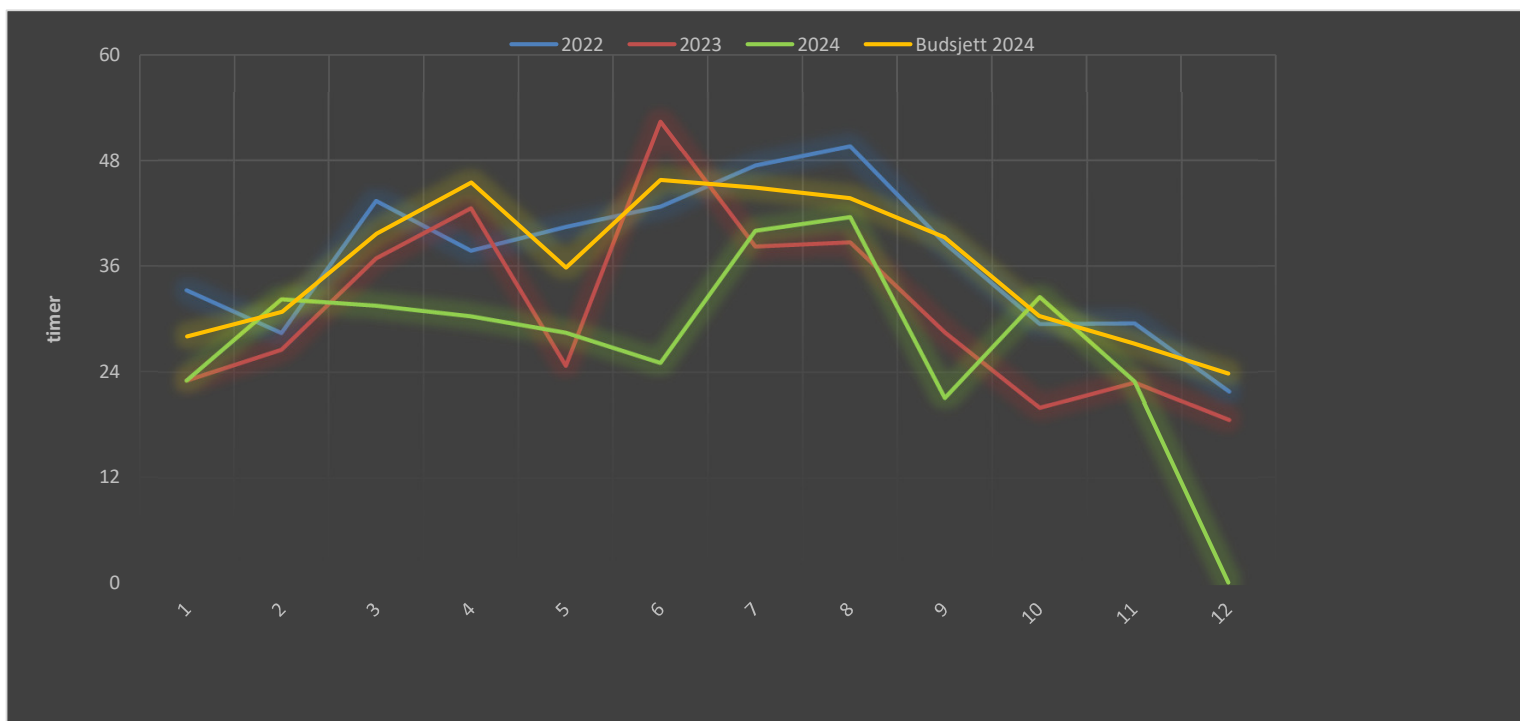


Kirkenes RW

	Januar	Februar	Mars	April	Mai	Juni	Juli	August	September	Oktober	November	Desember		t.o.m. nov
2022	33	28	43	37	40	42	47	49	38	29	29	21	442	420
2023	23	26	36	42	24	52	38	38	28	19	22	18	373	354
2024	23	32	31	30	28	25	40	41	21	32	22	0	328	328
Akkumulert	23	55	86	117	145	170	210	252	273	305	328			

Budsjett 2024	28	30	39	45	35	45	44	43	39	30	27	23	435
Akkumulert	28	58	98	144	179	225	270	314	353	384	411	435	

Differanse mnd	-4	1	-8	-15	-7	-20	-4	-2	-18	2	-4		
Differanse år	-4	-3	-11	-26	-34	-54	-59	-62	-80	-78	-82		

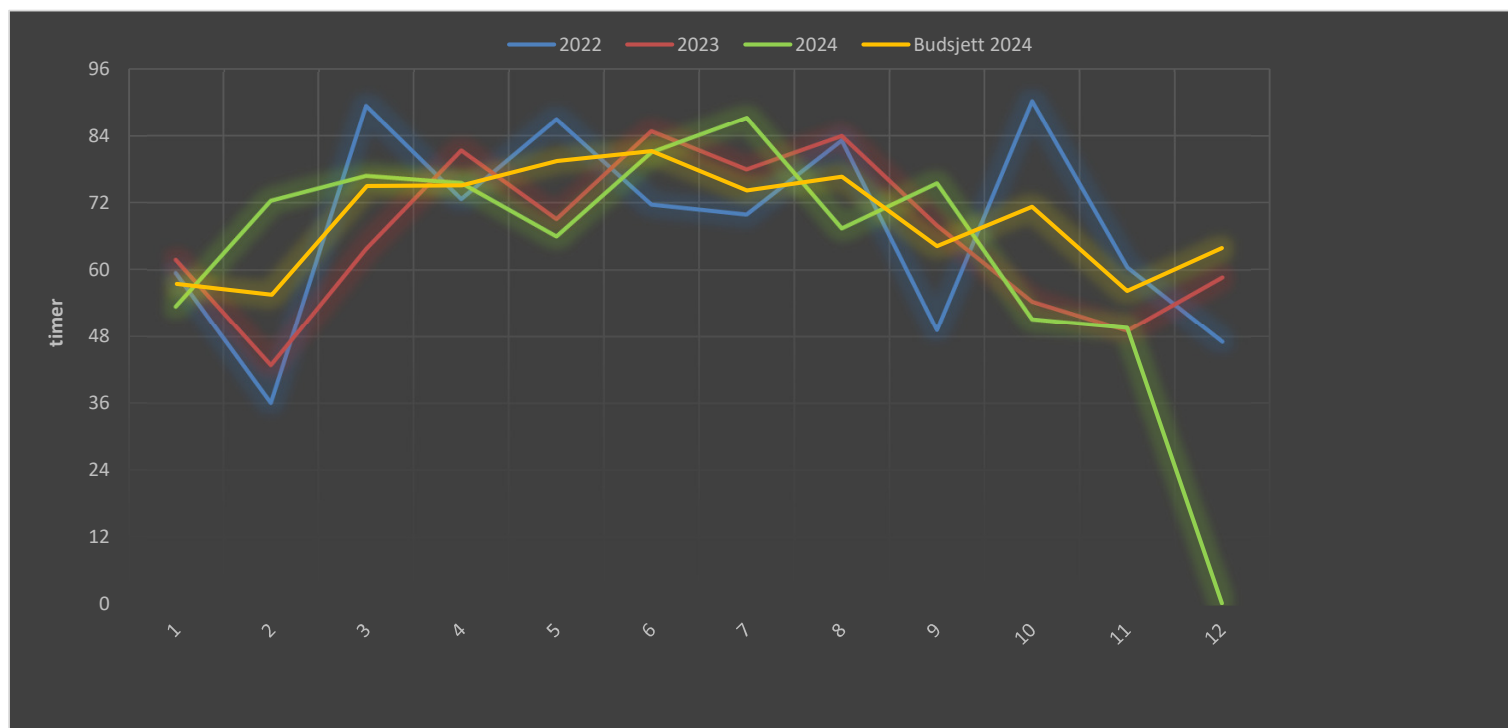


Ålesund RW

	Januar	Februar	Mars	April	Mai	Juni	Juli	August	September	Oktober	November	Desember		t.o.m. nov
2022	59	36	89	72	86	71	69	83	49	90	60	47	815	768
2023	61	42	63	81	69	84	77	83	67	54	49	58	795	736
2024	53	72	76	75	65	80	87	67	75	51	49	0	755	755
Akkumulert	53	125	202	278	344	425	512	579	655	706	755			

Budsjett 2024	57	55	75	75	79	81	74	76	64	71	56	63	830
Akkumulert	57	112	187	262	342	423	497	574	638	710	766	830	

Differanse mnd	-3	16	1	0	-13	-0	12	-9	11	-20	-6		
Differanse år	-3	12	14	15	1	1	14	5	16	-3	-10		

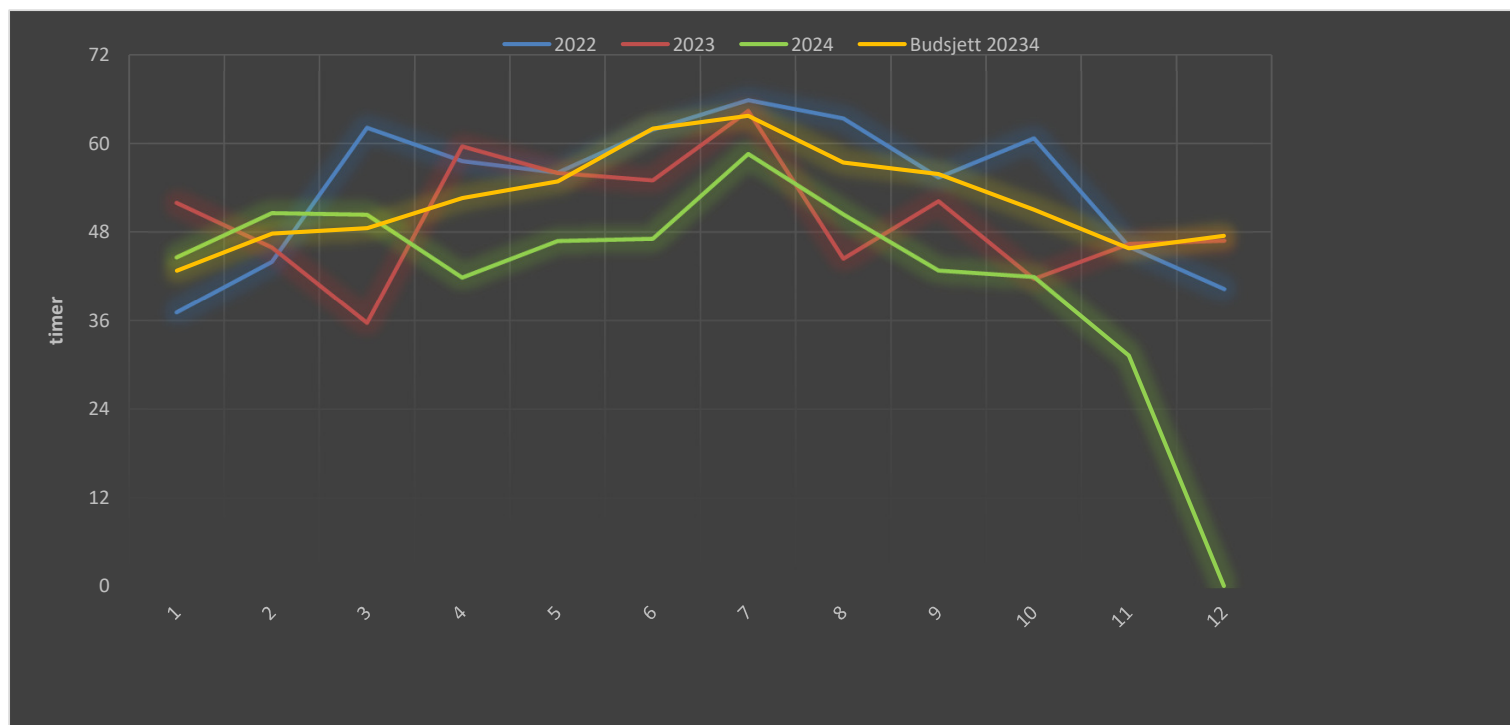


Trondheim RW

	Januar	Februar	Mars	April	Mai	Juni	Juli	August	September	Oktober	November	Desember		t.o.m. nov
2022	37	43	62	57	56	61	65	63	55	60	46	40	650	609
2023	51	45	35	59	56	54	64	44	52	41	46	46	600	553
2024	44	50	50	41	46	47	58	50	42	41	31	0	506	506
Akkumulert	44	95	145	187	234	281	339	390	433	474	506			

Budsjett 20234	42	47	48	52	54	62	63	57	55	51	45	47	630
Akkumulert	42	90	139	191	246	308	372	429	485	536	582	630	

Differanse mnd	1	2	1	-10	-8	-14	-5	-7	-13	-9	-14		
Differanse år	1	4	6	-4	-12	-27	-32	-39	-52	-61	-76		

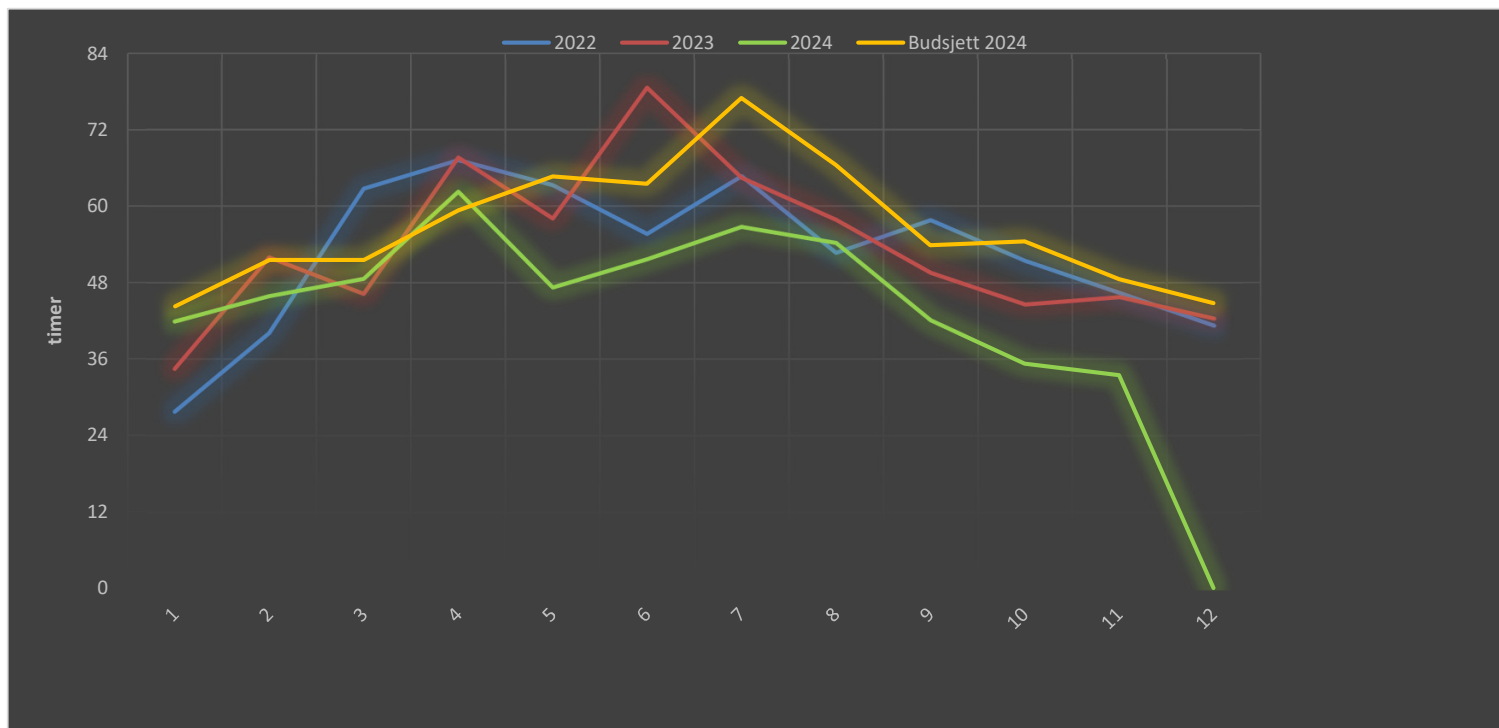


Førde RW

	Januar	Februar	Mars	April	Mai	Juni	Juli	August	September	Oktober	November	Desember		t.o.m. nov
2022	27	40	62	67	63	55	64	52	57	51	46	41	630	589
2023	34	51	46	67	58	78	64	57	49	44	45	42	641	598
2024	41	45	48	62	47	51	56	54	42	35	33	0	519	519
Akkumulert	41	87	136	198	245	297	354	408	450	485	519			

Budsjett 2024	44	51	51	59	64	63	76	66	53	54	48	44	680
Akkumulert	44	95	147	206	271	334	411	478	532	586	635	680	

Differanse mnd	-2	-5	-2	2	-17	-11	-20	-12	-11	-19	-15		
Differanse år	-2	-8	-11	-8	-25	-37	-57	-69	-81	-100	-116		

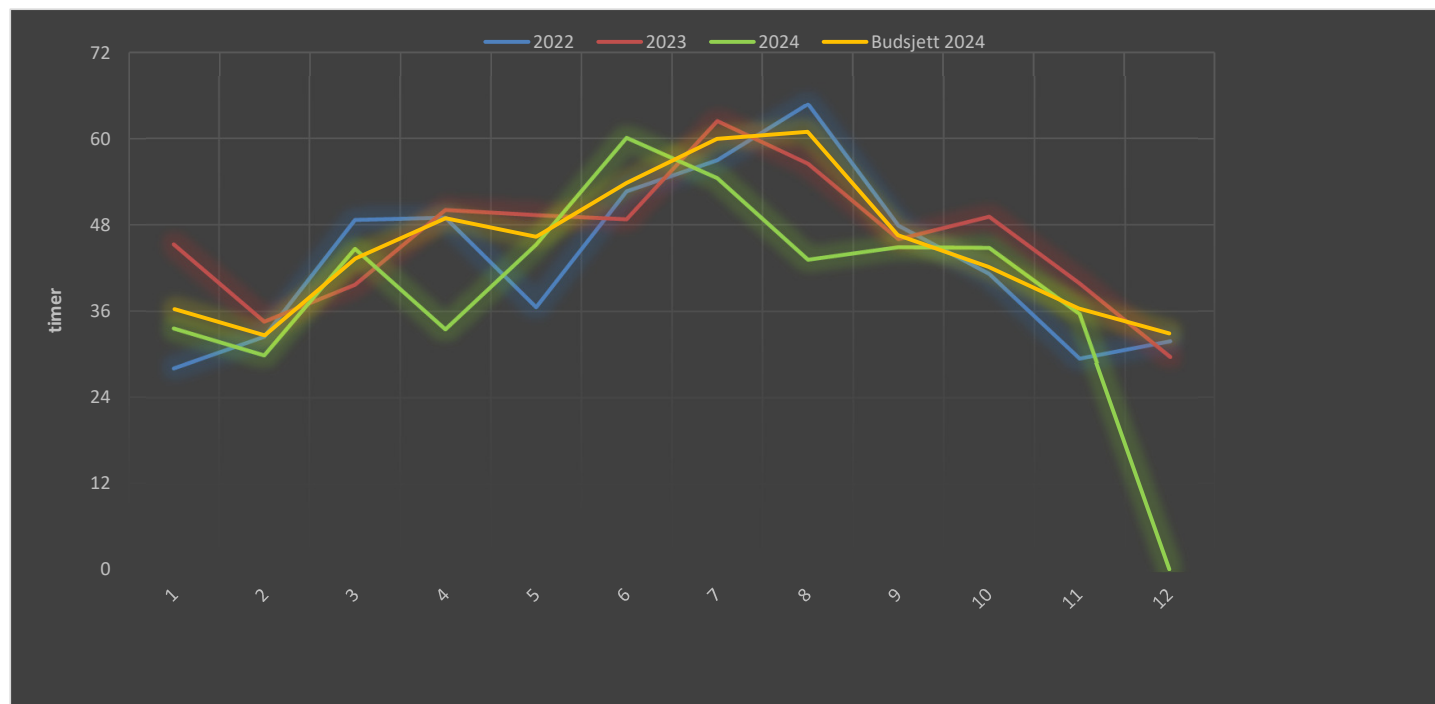


Bergen RW

	Januar	Februar	Mars	April	Mai	Juni	Juli	August	September	Oktober	November	Desember		t.o.m. nov
2022	28	32	48	49	36	52	56	64	47	41	29	31	519	487
2023	45	34	39	50	49	48	62	56	46	49	39	29	551	521
2024	33	29	44	33	45	60	54	43	44	44	35	0	470	470
Akkumulert	33	63	108	141	186	246	301	344	389	434	470			

Budsjett 2024	36	32	43	48	46	53	59	60	46	42	36	32	540
Akkumulert	36	68	112	161	207	261	321	382	428	470	507	540	

Differanse mnd	-2	-2	1	-15	-1	6	-5	-17	-1	2	-0		
Differanse år	-2	-5	-3	-19	-20	-14	-19	-37	-39	-36	-37		

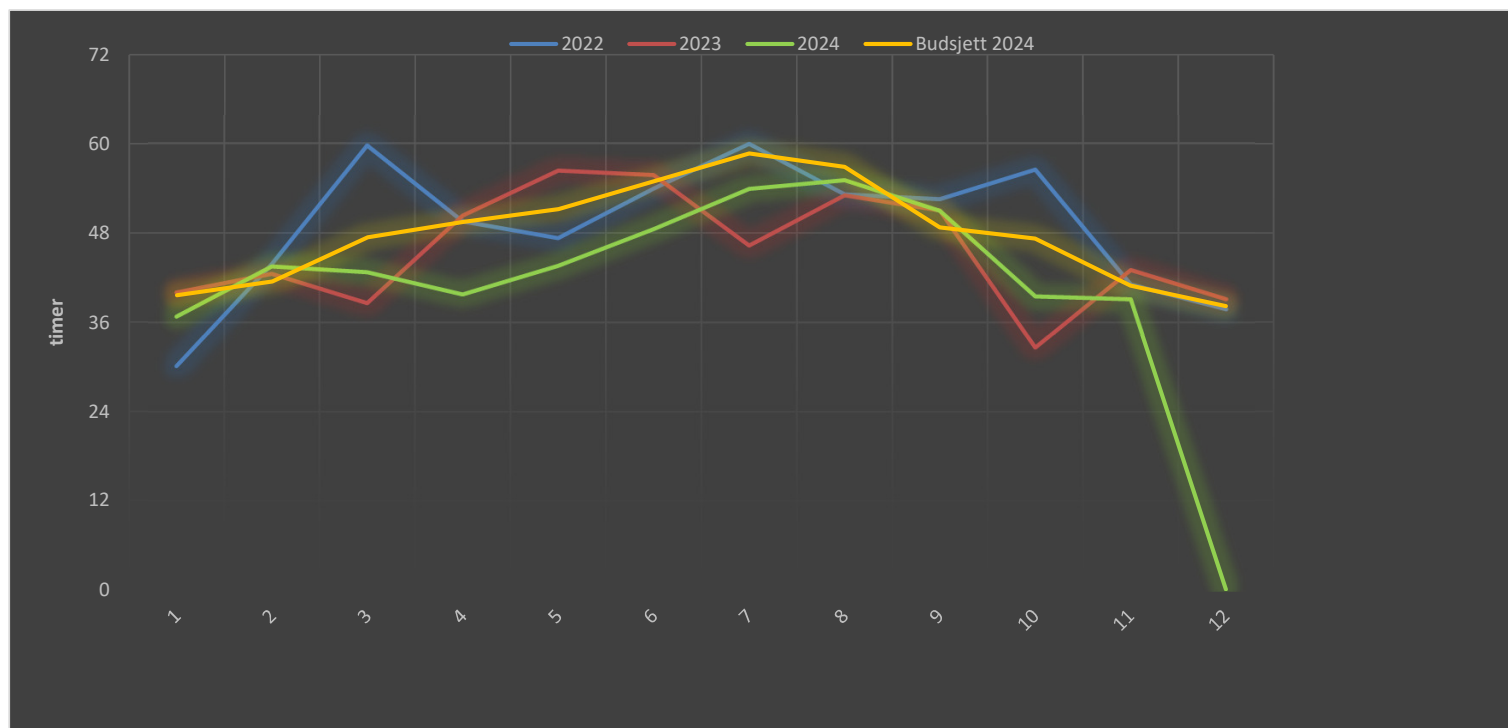


Stavanger RW

	Januar	Februar	Mars	April	Mai	Juni	Juli	August	September	Oktober	November	Desember		t.o.m. nov
2022	30	43	59	49	47	53	59	53	52	56	41	37	585	547
2023	40	42	38	50	56	55	46	53	51	32	43	39	548	509
2024	36	43	42	39	43	48	53	55	50	39	39	0	493	493
Akkumulert	36	80	123	162	206	254	308	363	414	454	493			

Budsjett 2024	39	41	47	49	51	54	58	56	48	47	40	38	575
Akkumulert	39	81	128	178	229	284	342	399	448	495	536	575	

Differanse mnd	-2	2	-4	-9	-7	-6	-4	-1	2	-7	-1		
Differanse år	-2	-0	-5	-15	-22	-29	-34	-35	-33	-41	-43		

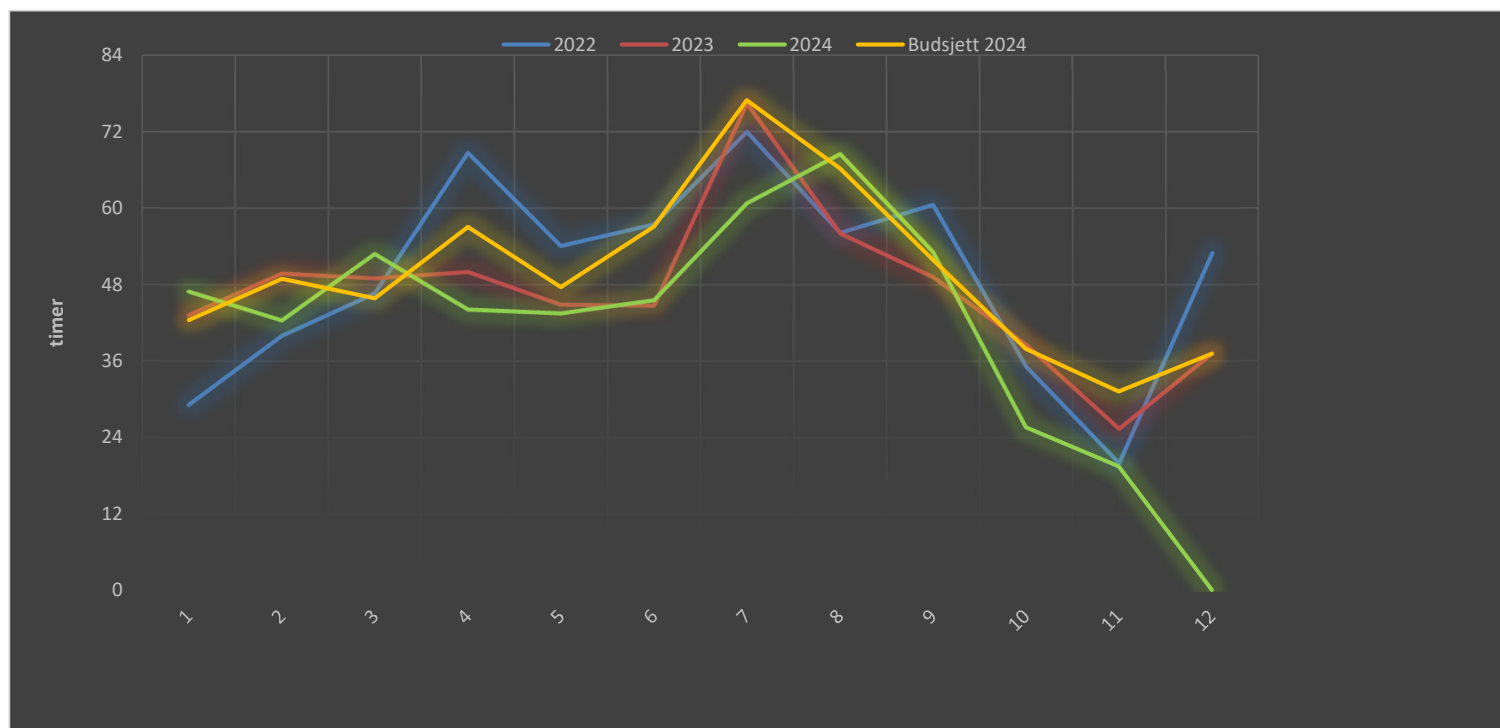


ÅI RW

	Januar	Februar	Mars	April	Mai	Juni	Juli	August	September	Oktober	November	Desember	t.o.m. nov
2022	29	39	46	68	54	57	71	56	60	35	20	52	592
2023	43	49	48	50	44	44	76	56	49	38	25	37	564
2024	46	42	52	44	43	45	60	68	53	25	19	0	502
Akkumulert	46	89	142	186	229	275	336	404	457	483	502		

Budsjett 2024	42	48	45	57	47	57	76	66	51	37	31	37	600
Akkumulert	42	91	137	194	241	298	375	441	493	531	562	600	

Differanse mnd	4	-6	7	-12	-4	-11	-16	2	1	-12	-11		
Differanse år	4	-1	5	-7	-11	-23	-39	-37	-36	-48	-60		

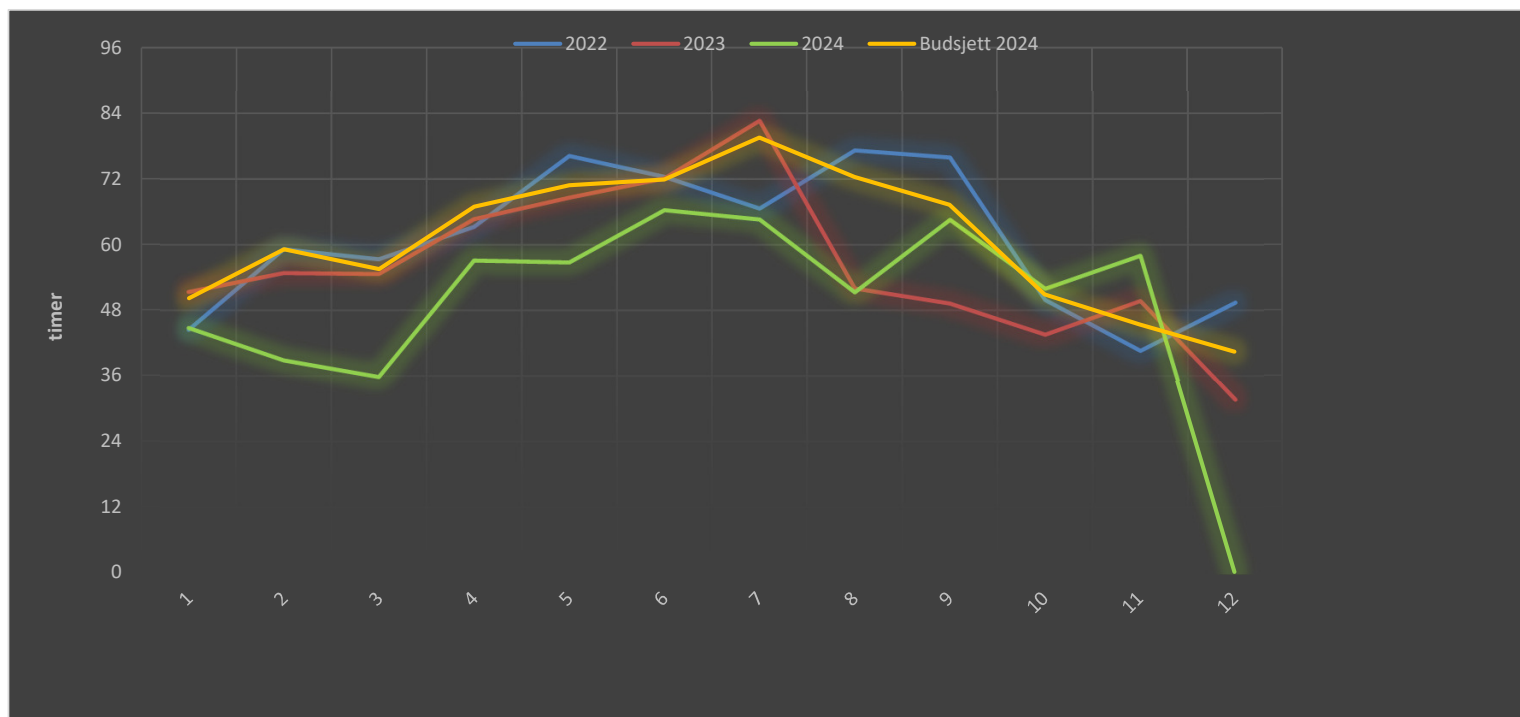


Arendal RW

	Januar	Februar	Mars	April	Mai	Juni	Juli	August	September	Oktober	November	Desember		t.o.m. nov
2022	44	59	57	63	76	72	66	77	75	49	40	49	732	683
2023	51	54	54	64	68	72	82	51	49	43	49	31	675	643
2024	44	38	35	57	56	66	64	51	64	51	57	0	590	590
Akkumulert	44	83	119	176	233	299	364	415	480	532	590			

Budsjett 2024	50	59	55	66	70	71	79	72	67	50	45	40	730
Akkumulert	50	109	164	231	302	374	453	526	593	644	689	730	

Differanse mnd	-5	-20	-19	-9	-14	-5	-14	-21	-2	1	12		
Differanse år	-5	-25	-45	-54	-69	-74	-89	-110	-113	-112	-99		

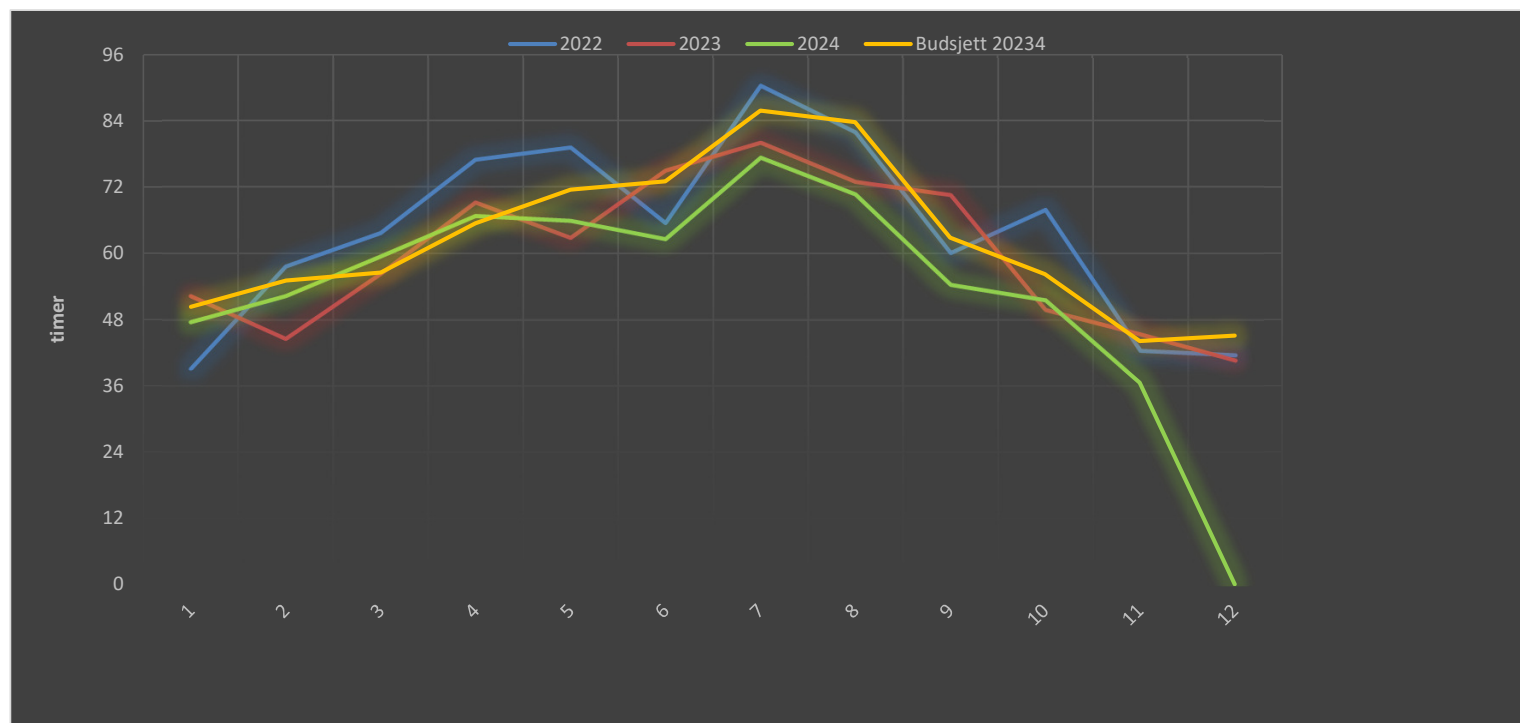


Dombås RW

	Januar	Februar	Mars	April	Mai	Juni	Juli	August	September	Oktober	November	Desember		t.o.m. nov
2022	39	57	63	76	79	65	90	81	60	67	42	41	765	724
2023	52	44	56	69	62	74	79	72	70	49	45	40	719	678
2024	47	52	59	66	65	62	77	70	54	51	36	0	644	644
Akkumulert	47	99	159	226	291	354	431	502	556	608	644			

Budsjett 20234	50	55	56	65	71	73	85	83	62	56	44	45	750
Akkumulert	50	105	161	227	298	372	457	541	604	660	704	750	

Differanse mnd	-2	-2	2	1	-5	-10	-8	-13	-8	-4	-7		
Differanse år	-2	-5	-2	-1	-7	-17	-26	-39	-47	-52	-60		

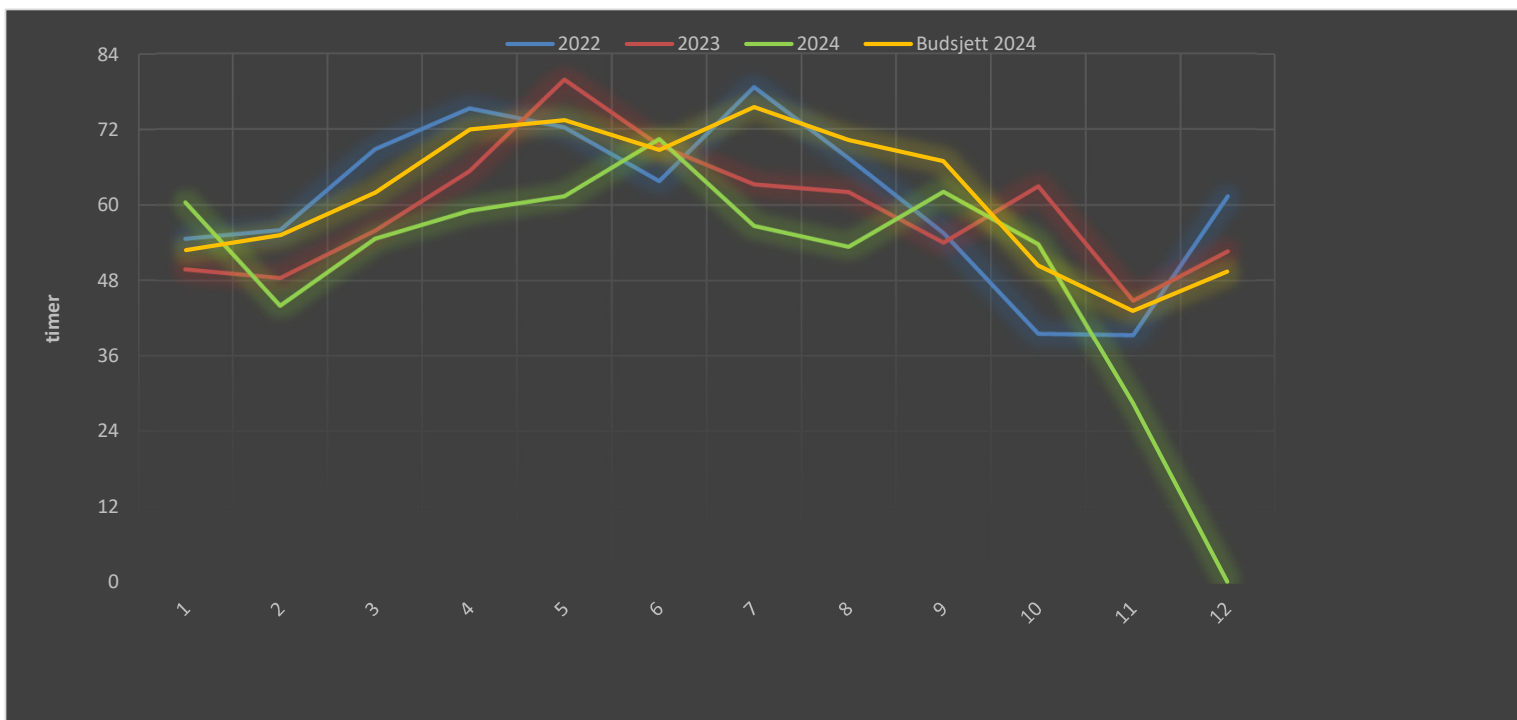


Lørenskog 1 RW

	Januar	Februar	Mars	April	Mai	Juni	Juli	August	September	Oktober	November	Desember		t.o.m. nov
2022	54	56	68	75	72	63	78	67	55	39	39	61	732	671
2023	49	48	55	65	79	69	63	62	54	62	44	52	708	655
2024	60	44	54	59	61	70	56	53	62	53	28	0	604	604
Akkumulert	60	104	159	218	279	349	406	459	522	575	604			

Budsjett 2024	52	55	61	72	73	68	75	70	66	50	43	49	740
Akkumulert	52	108	170	242	315	384	459	530	597	647	690	740	

Differanse mnd	7	-11	-7	-12	-12	1	-18	-16	-4	3	-14		
Differanse år	7	-3	-10	-23	-36	-34	-53	-70	-75	-71	-86		



Lørenskog 2 RW

	Januar	Februar	Mars	April	Mai	Juni	Juli	August	September	Oktober	November	Desember		t.o.m. nov
2022	54	62	78	80	83	72	84	78	80	52	29	58	813	755
2023	44	48	62	70	82	74	79	59	55	60	55	57	752	694
2024	51	41	73	59	73	76	66	80	76	49	55	0	703	703
Akkumulert	51	92	166	225	299	375	441	522	598	648	703			

Budsjett 2024	56	60	60	77	77	77	86	74	70	63	42	49	800
Akkumulert	56	117	178	256	333	411	498	572	643	707	750	800	

Differanse mnd	-5	-19	12	-18	-4	-1	-20	6	5	-13	12		
Differanse år	-5	-24	-11	-30	-34	-36	-56	-50	-44	-58	-46		

