

Data akuttoppdrag ambulanseflyoppdrag februar 2022

FKS/MKA

T1 – T2

Oppdrag mottatt MKA til videreformidlet FKS

	Nov 21	Des 21	Jan 22	Feb 22
Antall oppdrag	111	134	98	100*
Antall tidskritiske	#	28	27	30
Median	00:06	00:05	00:05	00:05
Gjennomsnitt	00:06	00:05	00:05	00:06
Antall overskredet kvalitetsmål (10 min)	12	15	9	10
Prosentvis avvik	10,81%	11,19%	9,18 %	9,00%

*Tre oppdrag tatt ut fra februar måned, to oppgraderinger og en nedgradering av hastegrad.

T2 – T3 - Oppdrag iverksatt

Oppdrag mottatt FKS til varslingsbesetning

	Nov. 21	Des. 21	Jan. 22	Feb. 22
Ant. oppdrag	108	120	87	93
Median	00:06	00:03	00:03	00:05
Gjennomsnitt	00:12	00:10	00:09	00:17*
Antall overskredet kvalitetsmål (20 min)	24	14	11	19
Prosentvis avvik	22,22%	11,67%	11,22%	20,43*

*Gjennomsnittstid februar 22 påvirkes i negativ retning av to oppdrag til Svalbard hvor Gardermoen er eneste ressurs som kan løse oppdrag grunnet vær og oppdraget må vente til neste besetning går på (grunnet duty).

T3 – T4 - Aktiveringstid

Besetning varslet til ressurs block off

	Nov 21	Des 21	Jan 22	Feb 22
Ant. oppdrag	103*	111*	83	88
Median	00:47	00:39	00:45	00:41
Gjennomsnitt	00:48	00:42	1:03	00:47
Antall overskredet kvalitetsmål (20 min)	88	95	77	74
Prosentvis avvik	84,62%	84,82%	93,90%	84,09%

*mangler ett T3 tidspunkt derfor avvik på antall oppdrag i fht T1-T4 tabellen.

T1 – T4

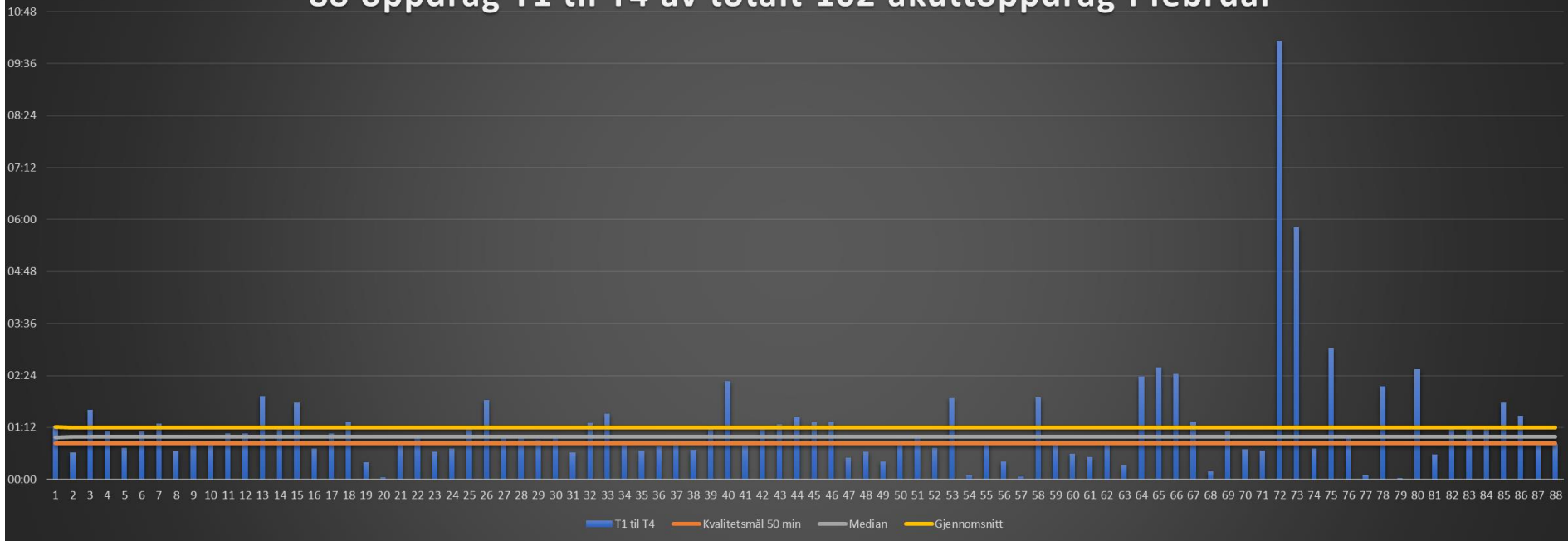
Oppdrag mottatt MKA til ressurs block off

	Nov 21	Des 21	Jan 22	Feb 22
Ant. oppdrag	104	112	83	88
Median	01:02	00:51	00:58	00:59
Gjennomsnitt	01:09	01:01	01:11	01:13
Ant. Overskredet kval.mål (50 min)	67	57	54	53
Prosentvis avvik	64,42%	50,89%	65,06%	60,23%

Reduksjon i antall oppdrag med overskridelse av kvalitetsmål må sees i sammenheng med at MKS og FKS i hovedsak varsler videre tidligere enn respektive satte kvalitetsmål.

Tid fra oppdrag mottatt MKA til ressurs klar block off, februar 2022

88 oppdrag T1 til T4 av totalt 102 akuttoppdrag i februar



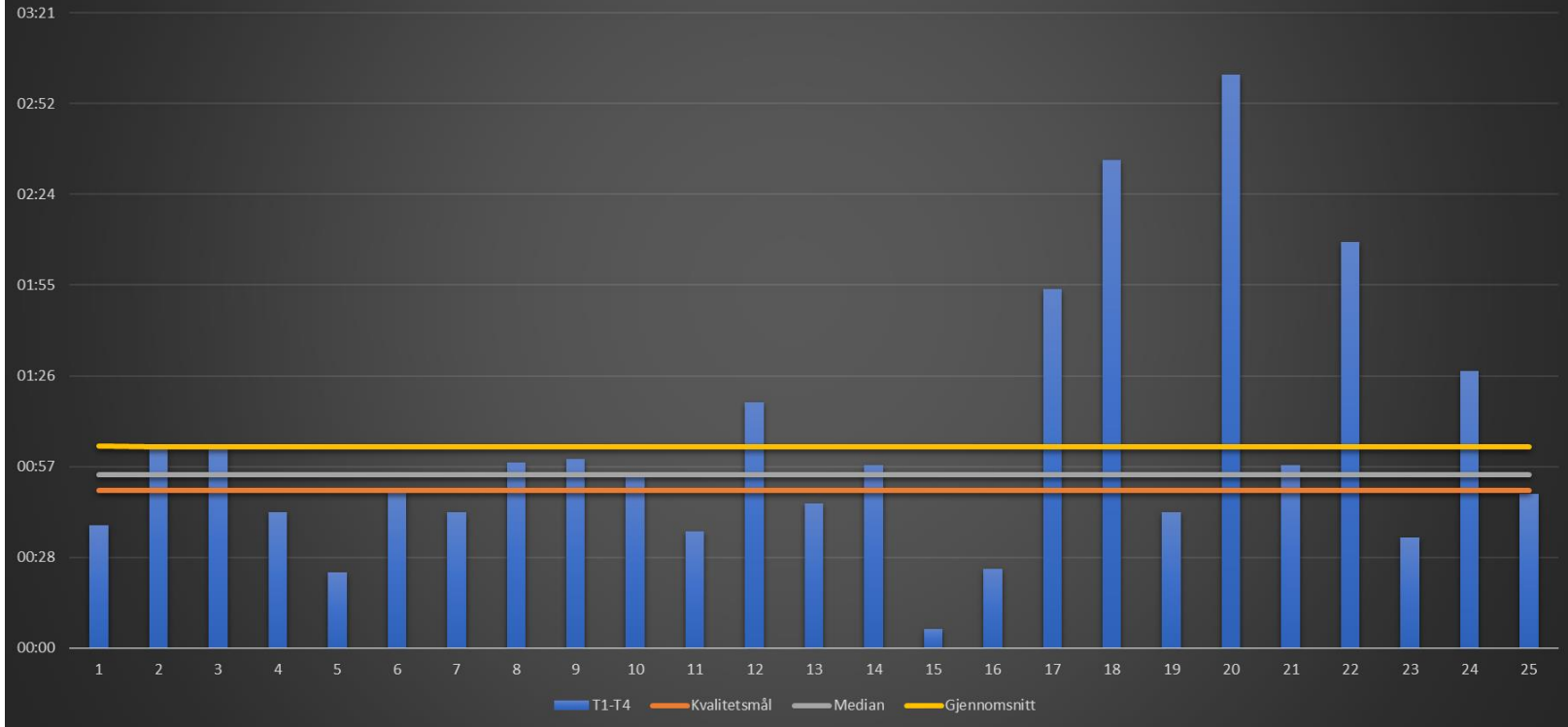
T1- T4 Tidskritiske oppdrag

Oppdrag mottatt MKA til ressurs block off

	Feb 22
Antall tidskritiske oppdrag	25
Median	00:58
Gjennomsnitt	01:13
Ant. Overskredet kval.mål (50 min)	13
Prosentvis avvik	52%

Tid fra oppdrag mottatt MKA til ressurs klar block off, tidskritiske oppdrag februar 2022

25 oppdrag T1 til T4 av totalt 30 tidskritiske oppdrag februar 2022



Oppdr.12: Med RW Honningsvåg til Banak grunnet vær. Åpning av lufthavn på natt medfører økt tid til T4

Oppdr.17: Vær utf. på natt. Åpning av lufthavn, de-ice og brøyting. RW avvist på vær.

Oppdr. 18: Venter på at pasient skal komme ut med lege og flysykepleier. Respiratorpasient.

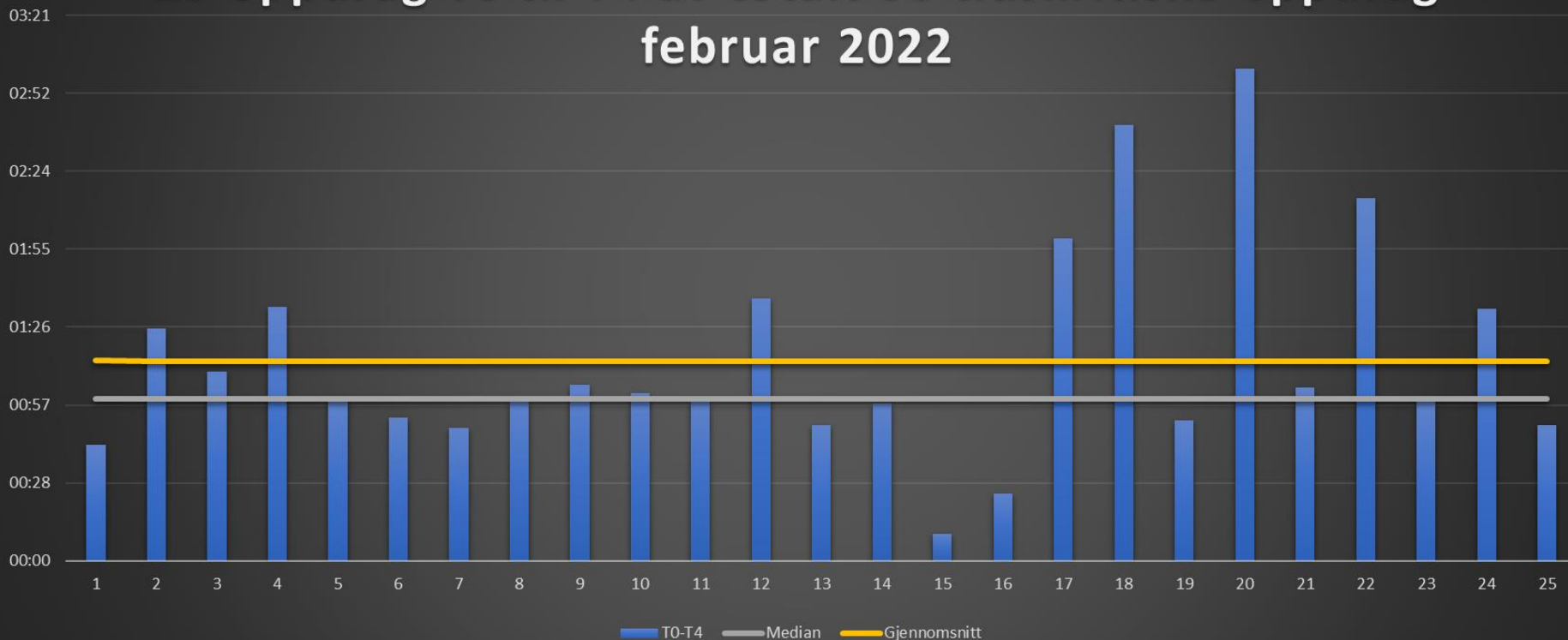
Oppdr. 20: Svalbard oppdrag. Samtidighet på Nord-Norge fly når oppdrag kommer inn. GM Latitude utm. Teknisk. Måtte vente til kveldscrew Tromsø gikk på vakt. Ytterligere forsinkelse grunnet venting på fuel og de-ice

Oppdr. 22: FW måtte vente på vaktskifte Bodø. RW avvist grunnet vær.

Oppdr. 24: Venter på barn i kuvøse ut til flyplass. Tar av fra hjemmebase.

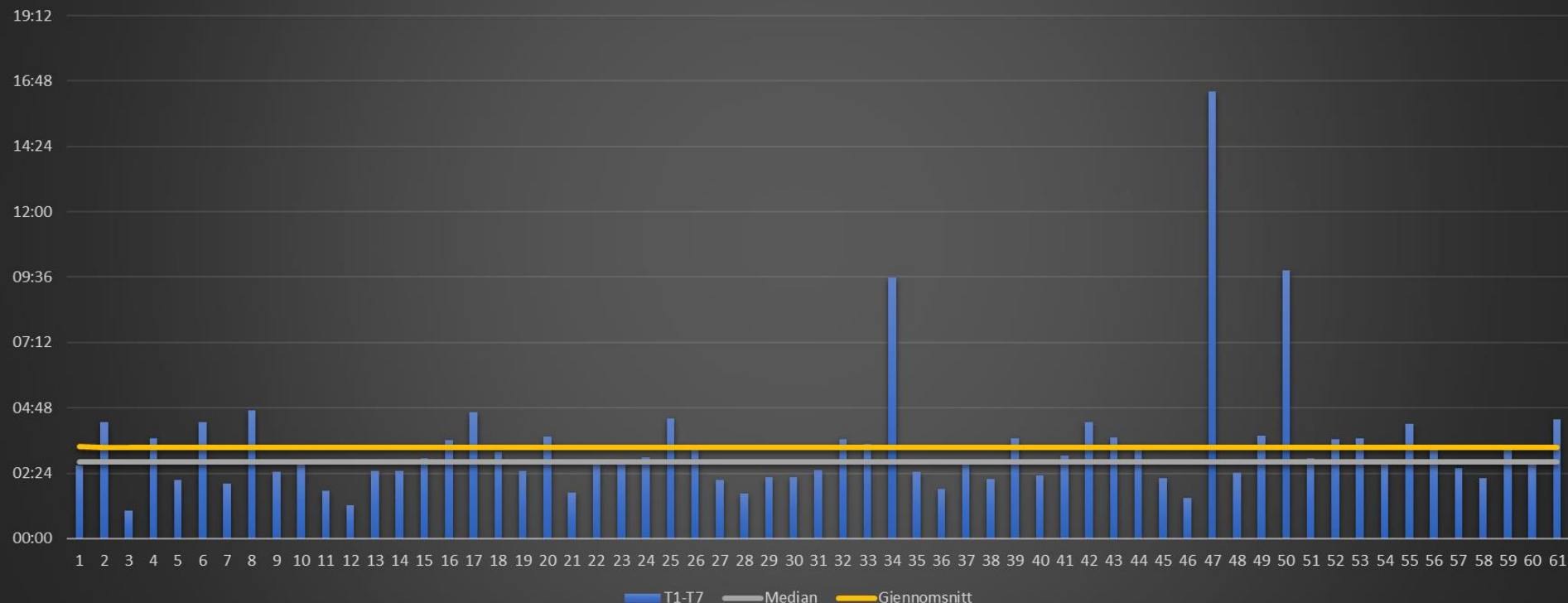
Tid fra oppdrag mottatt lokal AMK til ressurs klar block off, tidskritiske oppdrag februar 2022

25 oppdrag T0 til T4 av totalt 30 tidskritiske oppdrag februar 2022



Tid fra oppdrag mottatt MKA til pasient ankommet endelig sykehus, februar 2022

61 oppdrag T1 til T7 av totalt 102 akuttoppdrag i februar 2022



Oppdrag 34, 47 og 50. Svalbard oppdrag.

Tid fra oppdrag mottatt lokal AMK til pasient ankommet endelig sykehus, tidskritiske oppdrag februar 2022. Oppdelt pr prosess.

(Se vedlagt excel fil for utfyllende detaljer)

